



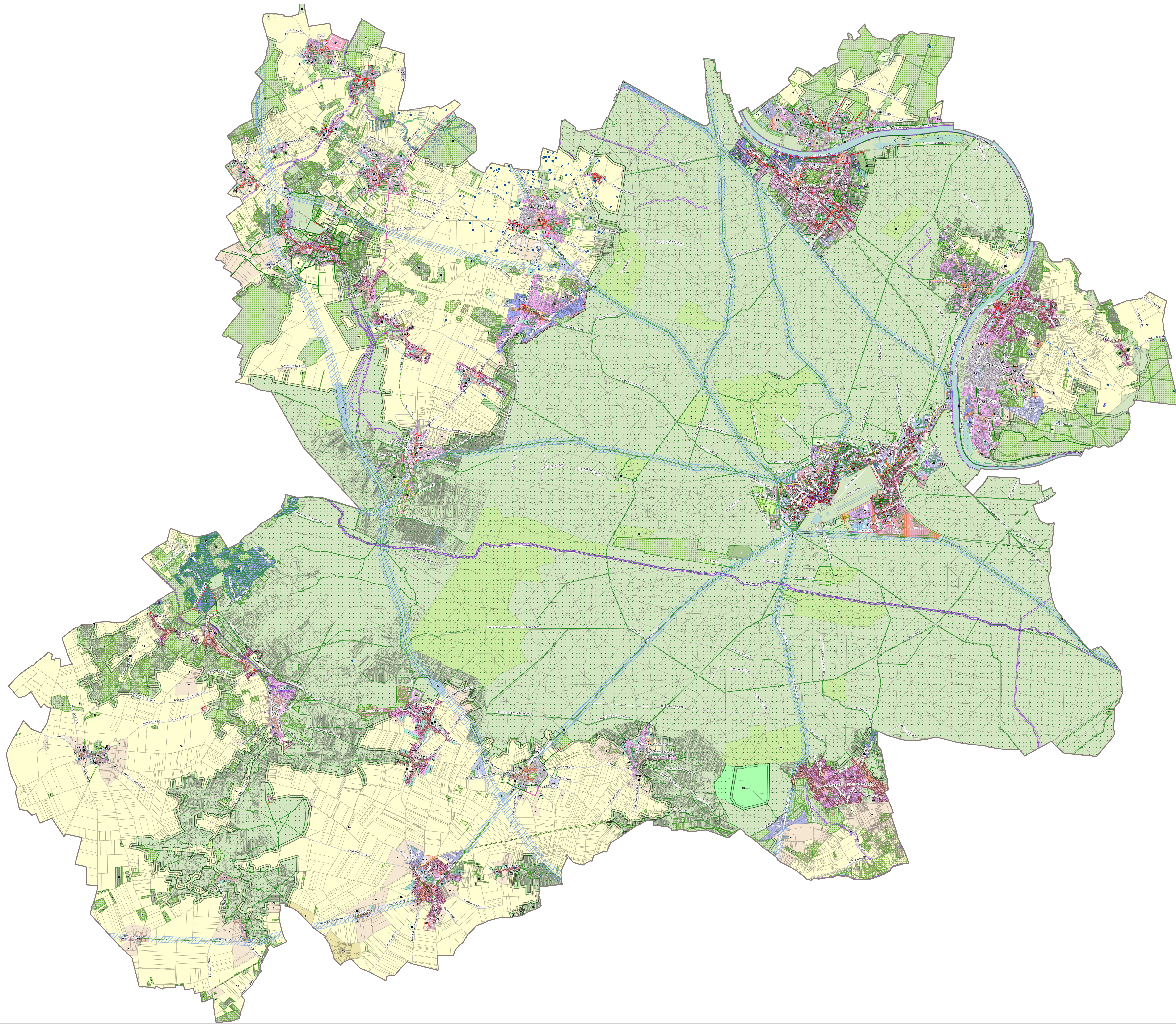
**Plan local  
d'Urbanisme  
Intercommunal**

Communauté  
d'Agglomération du Pays de  
Fontainebleau

**Zonage général**

PLUI arrêté le 27 Juin 2024

1:30 000  
Version du 06-06-2024



0 2 km



## Prescriptions graphiques

- ★ Petit patrimoine
- Arbre isolé au titre des espaces boisés classés (L-113-1)
- ★ Arbres isolés remarquables (L151-23)
- ◉ Bâtiment susceptible de changer de destination en zone A ou N (L151-11 I 1°/151-11 I 2°)
- Mare et mouillère (L151-23)
- Espace boisé classé (L113-1)
- Murs de clôture (L151-19)
- Cheminements doux (L151-19)
- ⋯ Ripisylve (L151-23)
- ⋯ Ru (L151-23)
- Alignement d'arbres (L151-23)
- Haies (L151-23)
- Recul d'implantation du bâti (L151-17 et L151-18)
- Linéaire de diversité commerciale (L151-16-1)
- Ensemble urbain de qualité architecturale et patrimoniale (L-151-19)
- Linéaire commercial protégé (L151-16-1)
- Linéaire commercial traditionnel protégé (L151-16-1)
- ▤ Espace boisé classé (L113-1)
- ▤ Espace boisé classé à créer (L113-1)
- ▨ Zone 20 mb effets indirects par bris de vitre (R151-31 2° et R151-34 1)
- ▨ Zone d'éloignement forfaitaire minimal (R151-31 2° et R151-34 1)
- ▨ Bande de recul (R151-31 2° et R151-34 1)
- ▨ Secteur avec conditions spéciales de constructibilité (R151-34 1°)
- ▨ Emplacement réservé (L151-41 1° à 3°)
- ▨ Emplacement réservé logement social/mixité sociale (L151-41 4°)
- ▨ Secteur de projet en attente d'un projet d'aménagement global
- ▨ Secteur à programme de logements mixité sociale en zone U et AU
- ▨ Bâtiments de qualité architecturale (L-151-19)
- ▨ Aqueducs de Fontainebleau - Bâtiments de qualité architecturale (L-151-19)
- ▨ Espace vert protégé aménageable (L-151-19)
- ▨ Espace vert protégé strict (L-151-19)
- ▨ Parcs ou jardins remarquables (L-151-19)
- ▨ Haies (L-151-23)
- ▨ Jardins familiaux et vergers (L151-23 et R.151-43)
- ▨ Bande constructible (L151-17/L151-18)
- ▨ Secteur de taille et de capacité d'accueil limité (STECAL)
- ▨ Secteur comportant des orientations d'aménagement et de programmation (OAP)
- ▨ Secteur protégé en raison de la richesse du sol et du sous-sol
- ▨ Secteurs humides à préserver
- ▨ Bandes de protection des lisières boisées
- ▨ Protection hébergement hôtelier et touristique

## Zonage

- 1AU
- 1AUa
- 1AUb
- 1AUv
- 1AUx
- 1AUe
- 1AUh
- 2AU
- A
- A Stecal
- Ac
- Ap
- N
- N Stecal
- Nc
- Ne
- Ne1
- Nj
- Nl
- Nl1
- Nm
- Nr
- UAF
- UAv
- UB
- UBa
- UBa1
- UBa2
- UBa3
- UBb
- UBb1
- UBc
- UBd
- UC
- UD
- UD1
- UE
- UE1
- UF
- UH
- UM
- UR
- US
- UX
- UX1
- UXc
- UEr

## Éléments de contexte

- SUP Forêt de protection
- Loi Barnier (zone inconstructible)
- Parcelles
- Bâtiments
- Plans d'eau