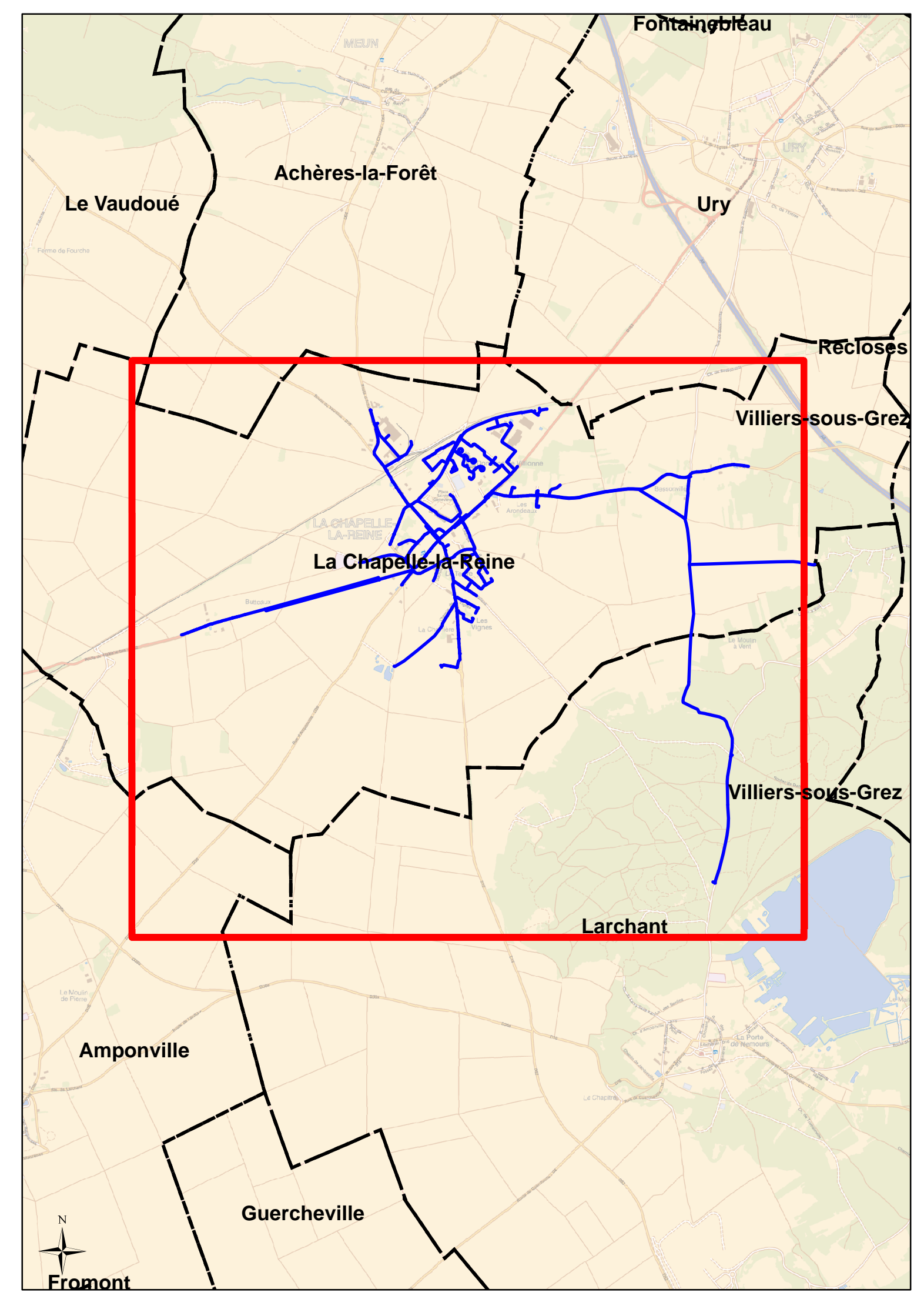


**LEGENDE**

- Réseau distribution
- Réseau abonné incendie
- Réseau d'eau brute
- Réseau feeder
- Réseau en galerie
- Réseau hors gestion SAUR
- Réseau hors service
- Réseau de réajustement
- Vidange
- Branchement simple
- Branchement hors gestion SAUR
- Vanne de sectionnement
- Vanne normalement fermée / condamnée
- Vanne en attente
- Vanne de P / EI
- Robinet 1/4 tour
- Bouchon d'incendie
- Bouchon de lavage
- Purge
- Vidange
- Vaniboue
- Plaque d'entretien
- Réduction
- Clapet
- Réducteur de pression
- Boite à bords
- Borne de pontage manométrique
- Borne foraine
- Compteur de sectorisation / production
- Compteur import / export
- Compteur simple
- Débitmètre
- Stabilisateur d'écoulement
- Régulateur de débit
- Régulateur de pression amont
- Régulateur de pression aval
- Disjoncteur
- Soupape anti-bélier
- Accélérateur
- Pulsard
- Regard
- Forage
- Captage
- Puits
- Station de pompage
- Station de surpression
- Production avec traitement
- Cheminée d'équilibre
- Réserve incendie
- Réservoir au sol
- Réservoir semi-enterré / enterré
- Réservoir sur tour
- Bâche



DEPARTEMENT DE SEINE ET MARNE

COMMUNE DE  
LA CHAPPELLE-LA-REINE

Plan n° : 7740-00-E-200    Echelle : 1:5 000  
Cartographe: D.BASTIEN    Date: 25/02/2020



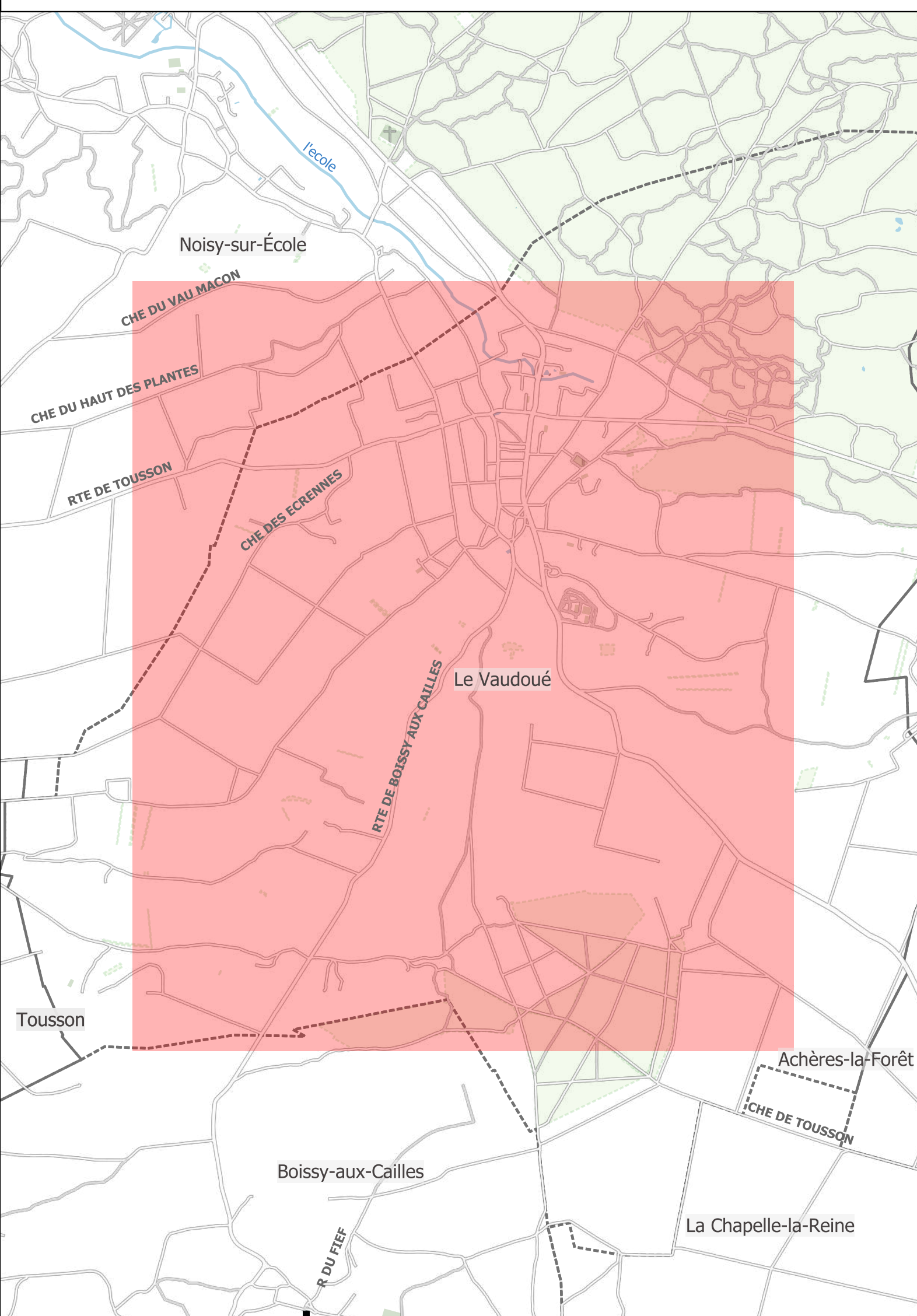
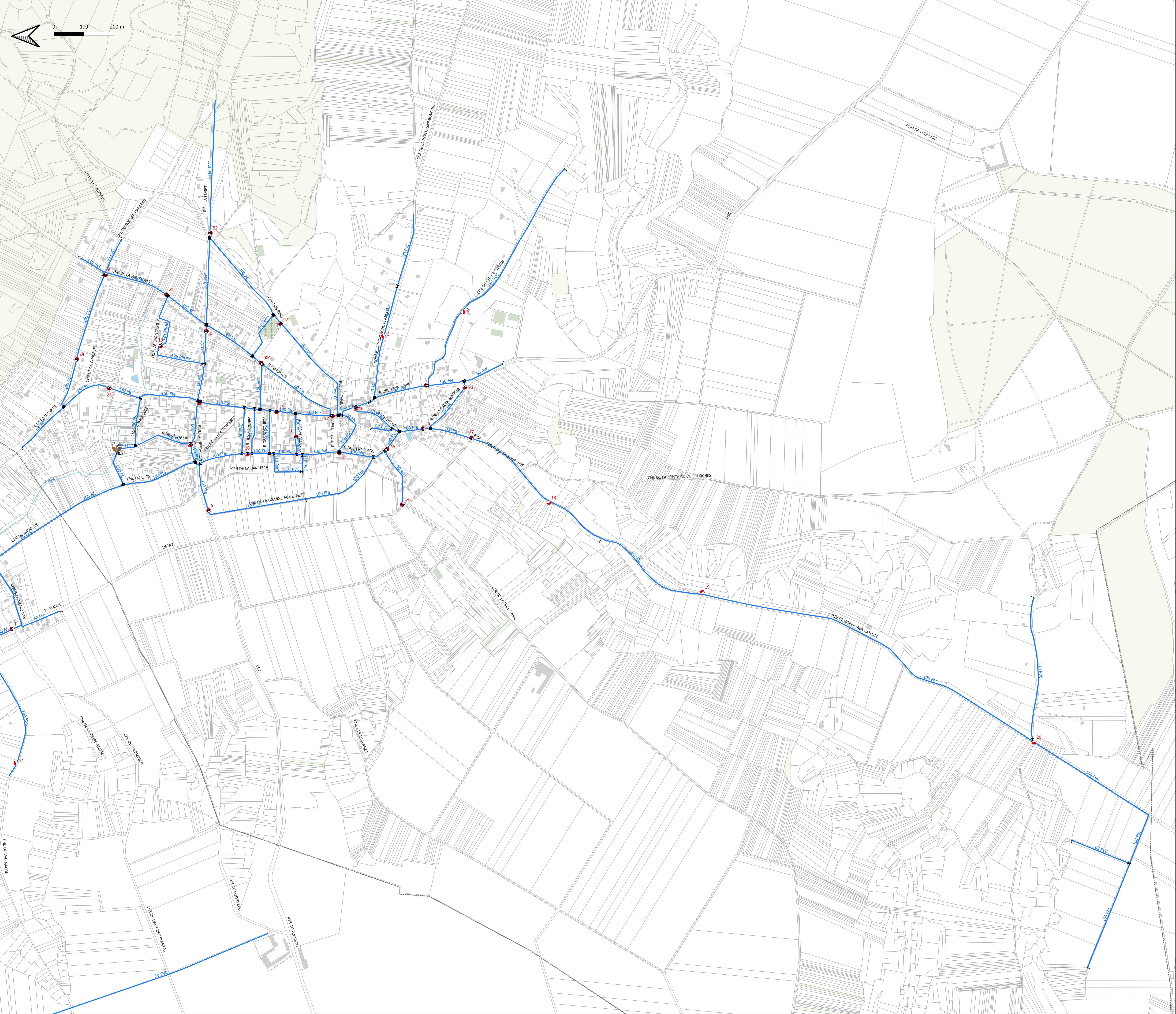
**RESEAU D'ALIMENTATION  
EN EAU POTABLE**  
Plan d'ensemble

CPO Marne-la-Vallée  
8, Boulevard Michael Faraday  
CS 30560  
77716 SERRIS / MARNE-LA-VALLÉE Cx 04



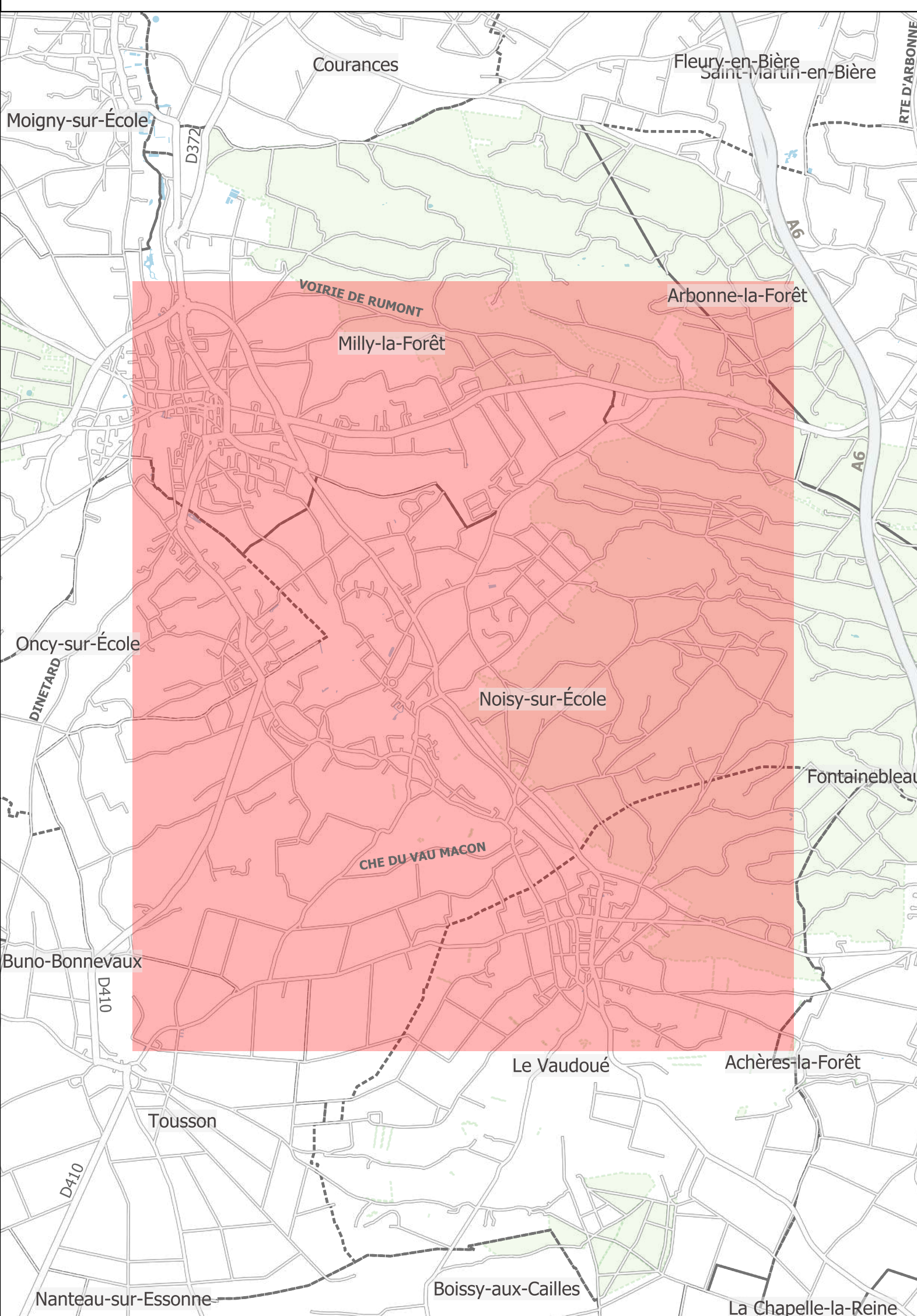
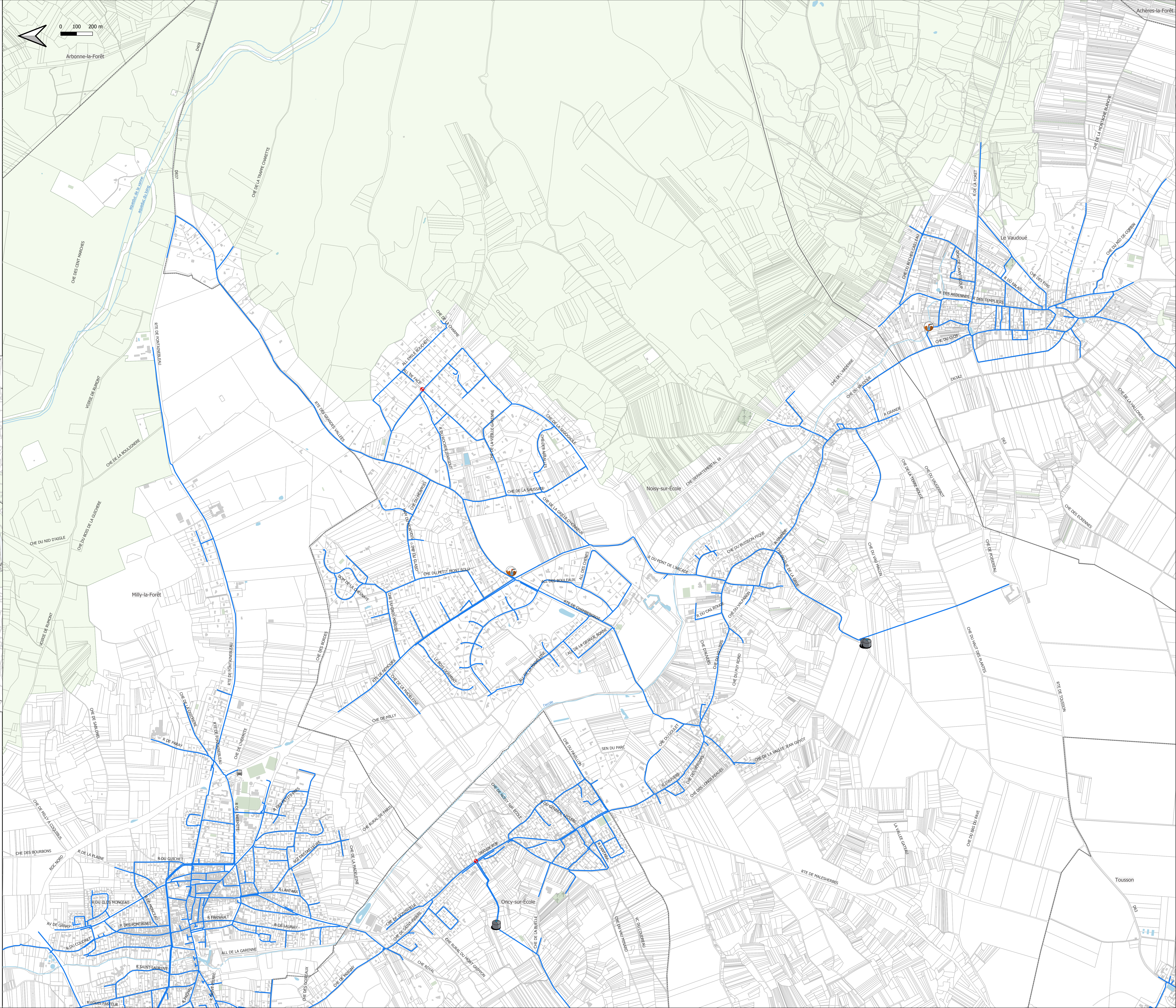
**Légende**

<b>Réseau - AEP</b>	AEP - Purge	construction_lineaire
<b>Ouvrage</b>	↑ Purge	Pont
AEP - Ouvrage	↓ Vidange	troucon_hydrographique
AEP - Branche	AEP - Branche	polygone
Forage	Incendie	HYDRO
<b>Équipement</b>		terrain_oc_sport
AEP - Régulation	AEP - Canalisation	Veolia
Clapet	Veolia	cinéma
AEP - Masse	Eau potable	équipement_de_transport
Ouvert ou ND	Gravitaire	foret_publicue
Robinet Vanne	FDP	surface_hydrographique
<b>Branche</b>	commune_carro-contour	parcelle
AEP - Défense incendie	batiment_ldp	
Poteau incendie	polyline	
	TROTTOIR	





- Légende**
- |                        |                       |                          |
|------------------------|-----------------------|--------------------------|
| <b>Réseau - AEP</b>    | AEP - Canalisation    | — tronçon_hydrographique |
| <b>Ouvrage</b>         | Vieille               | polygone                 |
| <b>AEP - Ouvrage</b>   | Eau potable           | HYDRO                    |
| Capacité stockage      | Gravitaire            | PONT                     |
| Forage                 | Hors Vieille          | terran_de_sport          |
| Réservoir              | FDP                   | cimetière                |
| Réservoir sans enterré | commune_carro-contour | équipement_de_transport  |
| Production / Pompage   | toponymie_transport   | foret_publicue           |
| Surpresseur            | Gare routière         | surface_hydrographique   |
| AEP - Vanne            | batiment_jdp          | parcalle                 |
| Famille                | polyline              | TROTTOIR                 |
| Robinet Vanne          | construction_lineaire | Pont                     |





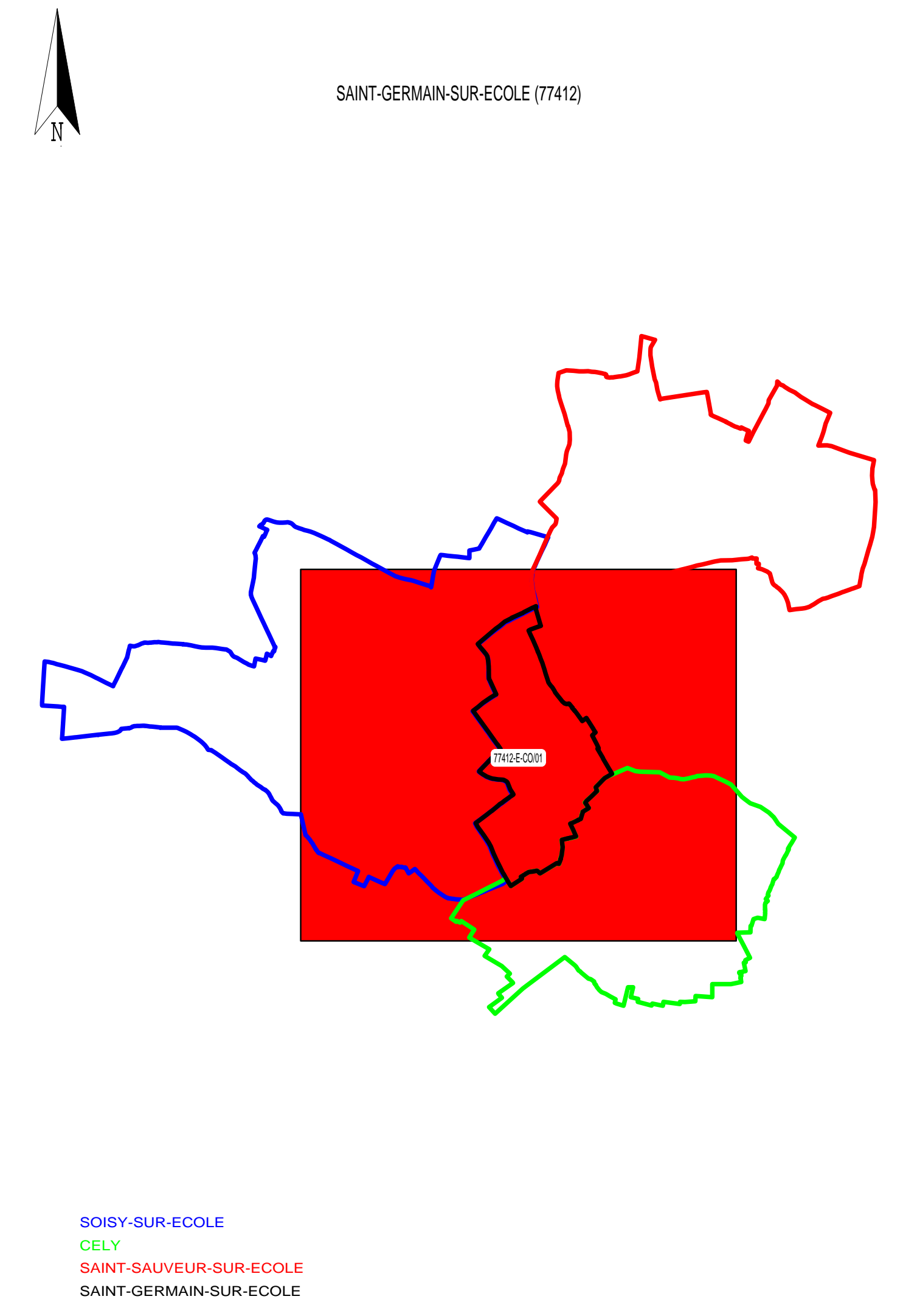
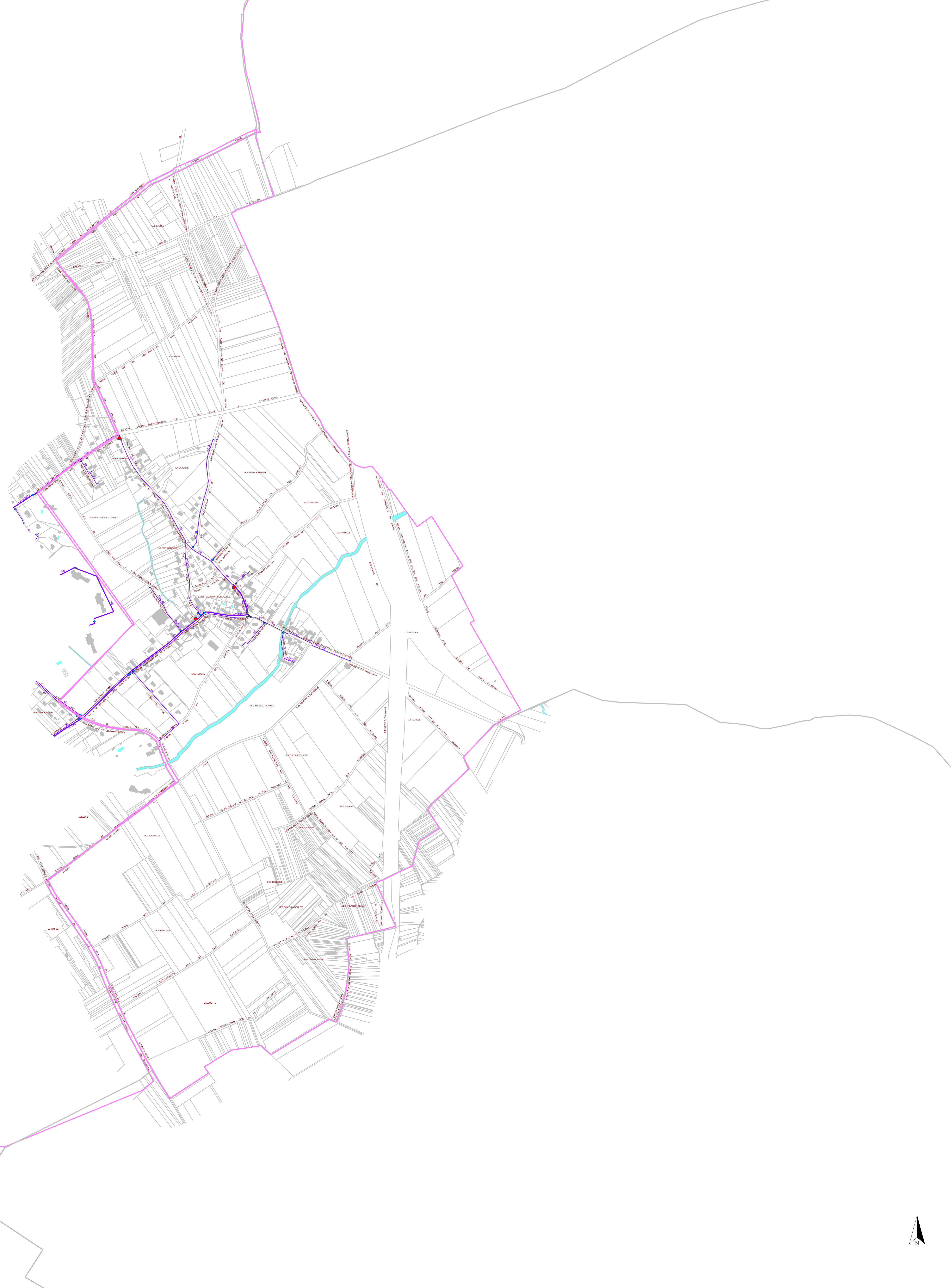








- Canalisations de transport privé - Eau du Sud Parisien
  - Canalisations de transport concédé
  - Canalisations de transport d'eau non potable
  - Canalisations de distribution concédée (couleur variant selon les étages de pression)
  - Canalisations de distribution non exploitée par SUEZ
- |  |                                   |
|--|-----------------------------------|
| ● Vanne à opercule ouverte                 | ● Réservoir                       |
| ● Vanne à opercule fermée                  | ▲ Exhaure                         |
| ● Vanne 1/4 tour ouverte                   | ■ Forage                          |
| ● Vanne 1/4 tour fermée                    | ■ Refoulement                     |
| ● Vanne papillon ouverte                   | ■ Traitement                      |
| ● Vanne papillon fermée                    | ● Borne de puisage                |
| ● Vanne ouverte - non exploitée par SUEZ   | ■ Bouche d'arrosage               |
| ● Vanne fermée - non exploitée par SUEZ    | ▲ Fontaine                        |
| → Décharge                                 | ■ Bouche de remplissage           |
| → Ventouse                                 | → Clapet                          |
| → Cône                                     | → Surpresseur                     |
| → Plaque de réduction                      | → Stabilisateur de pression aval  |
| → Changement de matériau                   | → Stabilisateur de pression amont |
| → Plaque pleine                            | → Stabilisateur de pression       |
| ■ Bouche Incendie                          | → Réducteur de pression           |
| ■ Poteau Incendie                          | → Compteur stratégique            |
| ■ Bouche Incendie - non exploitée par SUEZ | → Mesure de qualité               |
| ■ Poteau Incendie - non exploité par SUEZ  | → Débitmètre                      |
| — Canalisations sans bouche à clé          | → Mesure de pression              |
| — Branchement incendie                     | → Mesure protection cathodique    |
| — Branchement vers accessoire              |                                   |
| — Branchement sensible                     |                                   |
| ▲ Abonné sensible                          |                                   |



**SERVICE Dessin**  
**SUD ILE DE FRANCE**  
 27 BOITE DE LETRES  
 91900 CORBEIL-ESSONNES  
 TEL 01.69.28.88.41  
 Fax 01.69.28.87.42

**SAINTE-GERMAIN-SUR-ECOLE (77412)**

**RESEAU D'EAU POTABLE**

Mise à jour des plans mensuelle.  
 La position réelle des réseaux devra être vérifiée par sondage - Forêt de plan lors du Cadastre.  
 Copyright Propriété réservée de la Lyonnaise des Eaux France

**PLAN D'ENSEMBLE - COMMUNE**

N° du plan : 77412-E-CO-01 Insee : 77412 Echelle : 1:5000 Edition de 23/03/2018

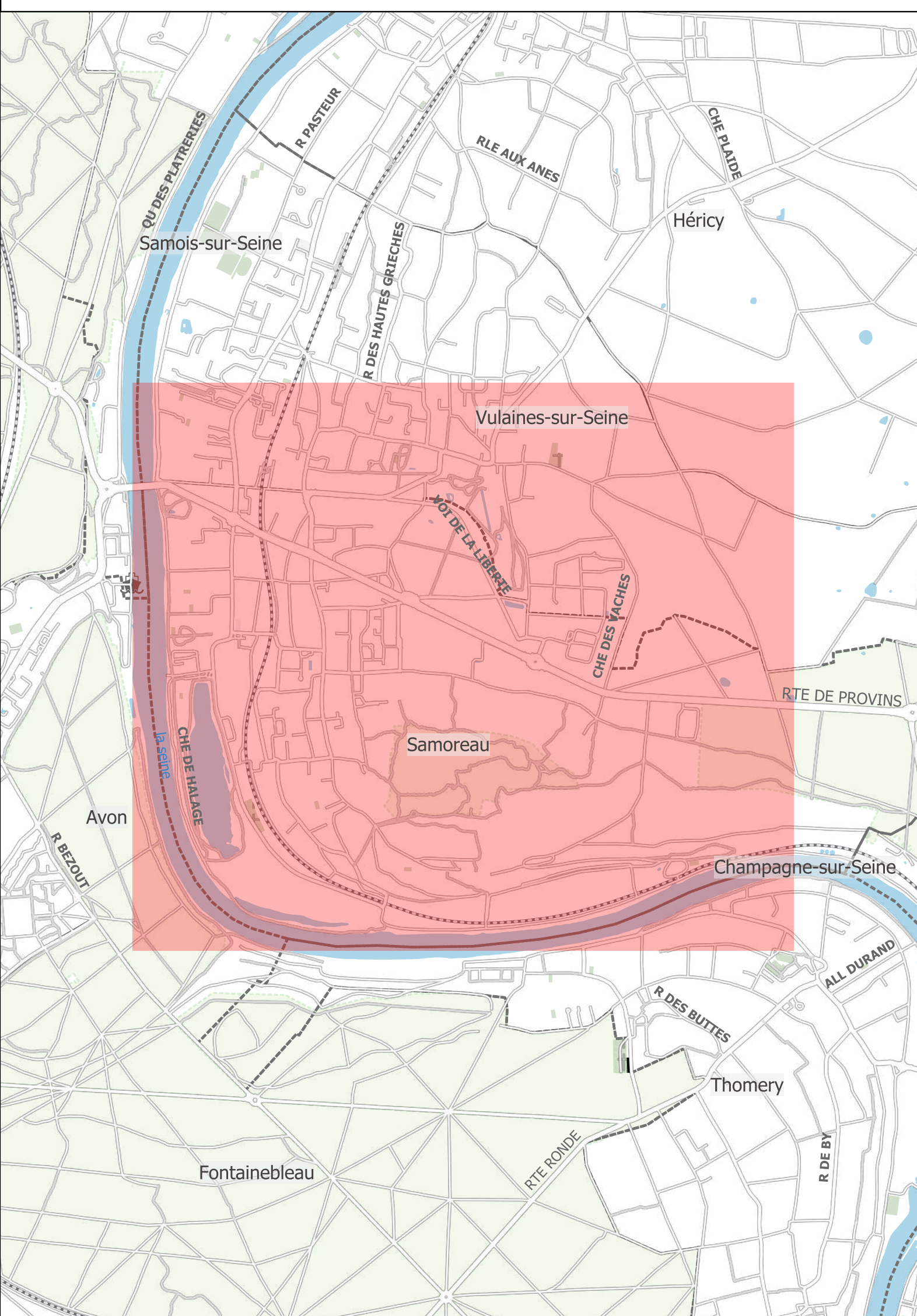






**Légende**

<b>Réseau - AEP</b>	<b>Branche</b>	tronçon_0e_vois_ferree
<b>Ouvrage</b>	AEP - Defense incendie	--- Voir l'entité principale / LGV
AEP - Ouvrage	Bouche incendie	bâtiment_bdp
Capacité stockage	Poteau incendie	polyline
Forsage	Bâche incendie	TROTTOIR
Réservoir	AEP - Purgé	construction_lineaire
Réservoir semi-enterré	Purge	Pass
Réservoir sur tour	Vérification	construction_surface
<b>Equipement</b>	AEP - Branche	tracou_hydrographique
AEP - Compteur	Incendie	polygone
Dabimètre	HYDRO	HYDRO
AEP - Vanne	Vanne	PONT
Ferme	Manivelle	terrain_sport
Robinet Vanne	Eau potable	cimetiere
Robinet ND	Gravitaire	equipement_de_transport
Robinet Vanne	Raf / Surpressé	font_public
<b>FDP</b>	FDP	surface_hydrographique
Electrovanne	commune_carbo-contour	parcelle
14 de tour	toponymie_transport	
	Port	



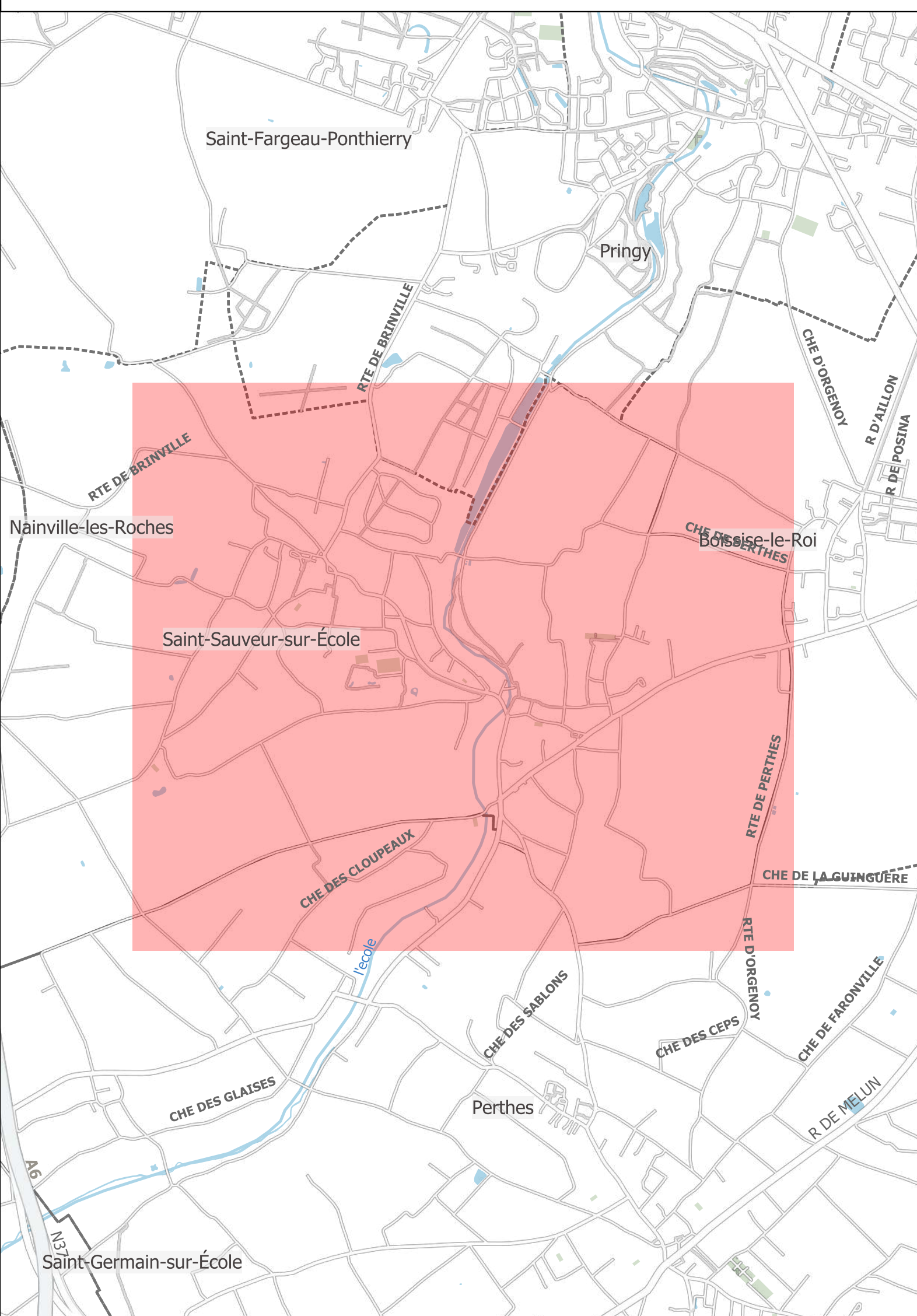
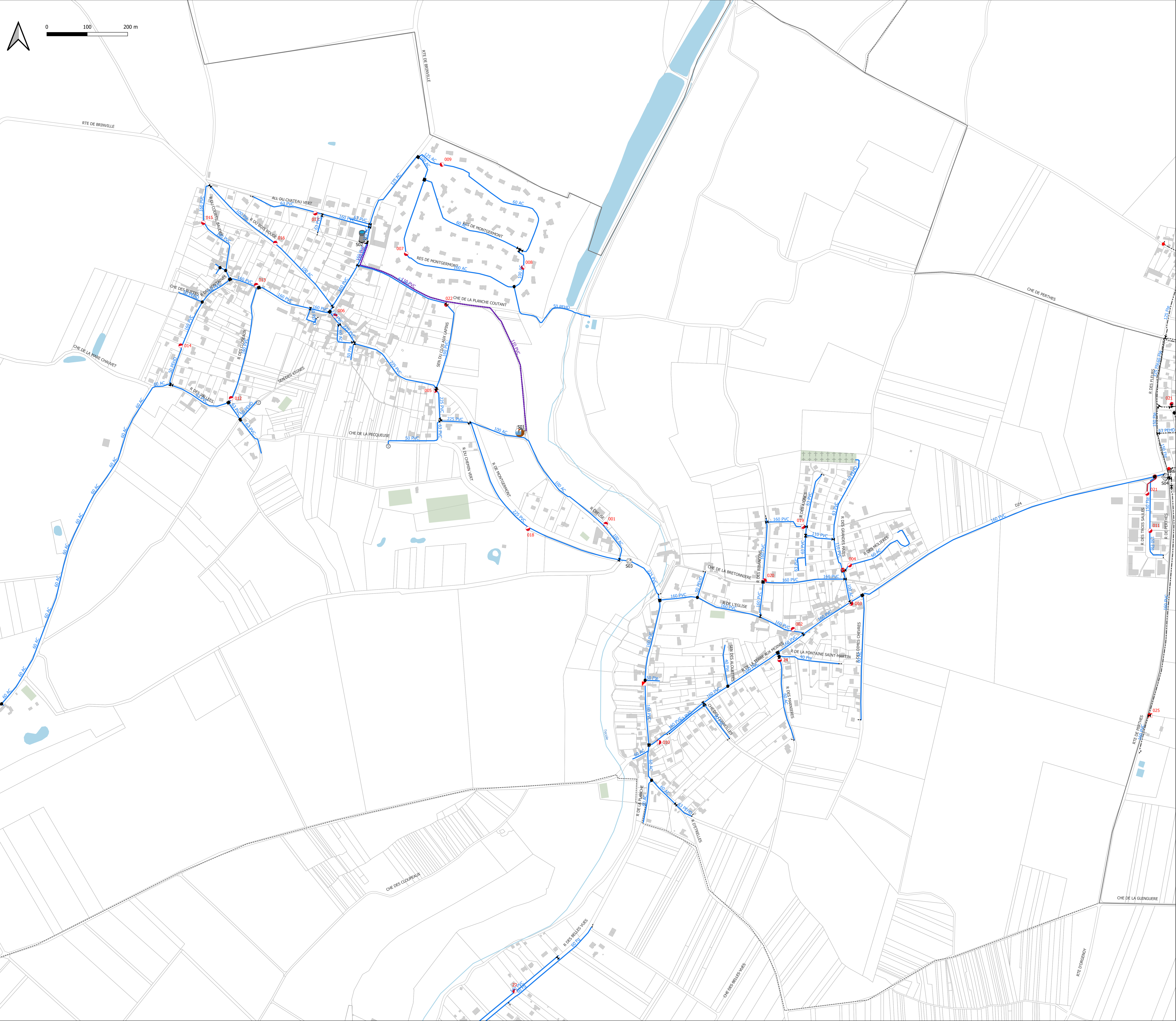






**Légende**

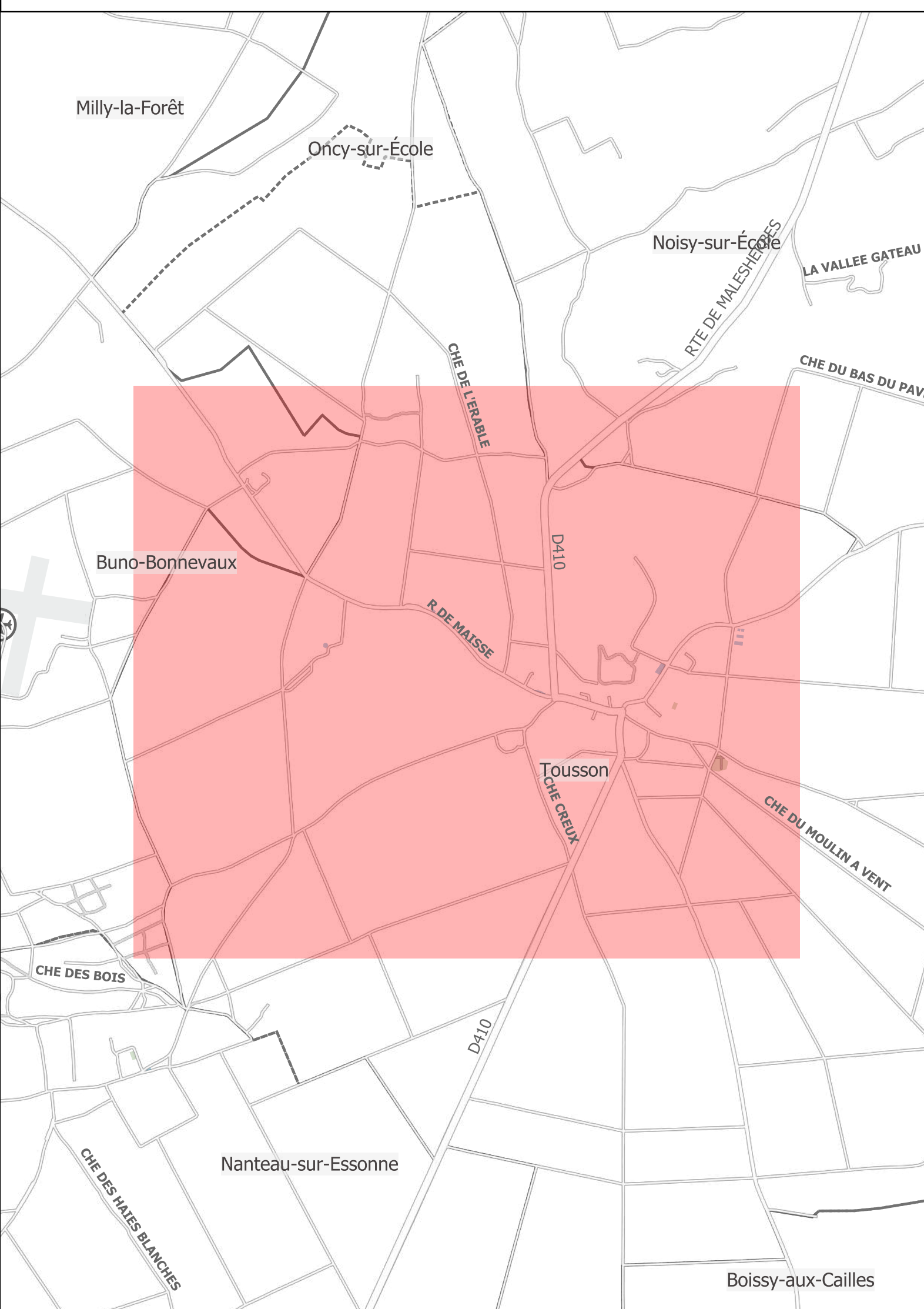
<b>Réseau - AEP</b>	<b>Branche</b>	<b>FDP</b>
<b>Ouvrage</b>	AEP - Défense incendie	commune_carto-contour
AEP - Ouvrage	Bouche incendie	batiement_bdp
Clapage / forage	Poteau incendie	construction_lineaire
Clapage	AEP - Purgé	Point
Réservoir	↑ Purgé	troncon_hydrographique
Réservoir sur tour	↓ Visange	terrain_de_sport
<b>Équipement</b>	AEP - Branche	cimetiere
AEP - Compteur	Incendie	equipement_de_transport
AEP - Mètre	AEP - Canalisation	surface_hydrographique
Débitmètre	Veolia	parcelle
AEP - Régulation	Veolia	
Clapet	Eau potable	
AEP - Vanne	Gravitaire	
Femelle	Ref / Surpressé	
Robinet Vanne	Hors Veolia	
1/4 de tour		
Quart de ND		
Robinet Vanne		
1/4 de tour		





**Légende**

Réseau - AEP	Branche	FDP
<b>Ouvrage</b>	AEP - Defense incendie	commune_carlo-contour
AEP - Ouvrage	AEP - Purgé	bâtiment_bdp
Capacité stockage	AEP - Purgé	polygone
Forage	AEP - Purgé	TROTTOIR
Réservoir	AEP - Purgé	HYDRIC
Réservoir sur tour	AEP - Purgé	terrain_de_sport
Production / Pompage	AEP - Purgé	cimetière
Usine	AEP - Purgé	surface_hydrographique
AEP - Vanne	AEP - Purgé	parcalle
Couvert ou ND	AEP - Purgé	
Robinet Vanne	AEP - Purgé	
U4 de tour	AEP - Purgé	
	AEP - Canalisations	
	Canalisations	
	Eau potable	
	Gravitaire	
	Ref / Surpressé	
	Eau brute	
	Ref / Surpressé	

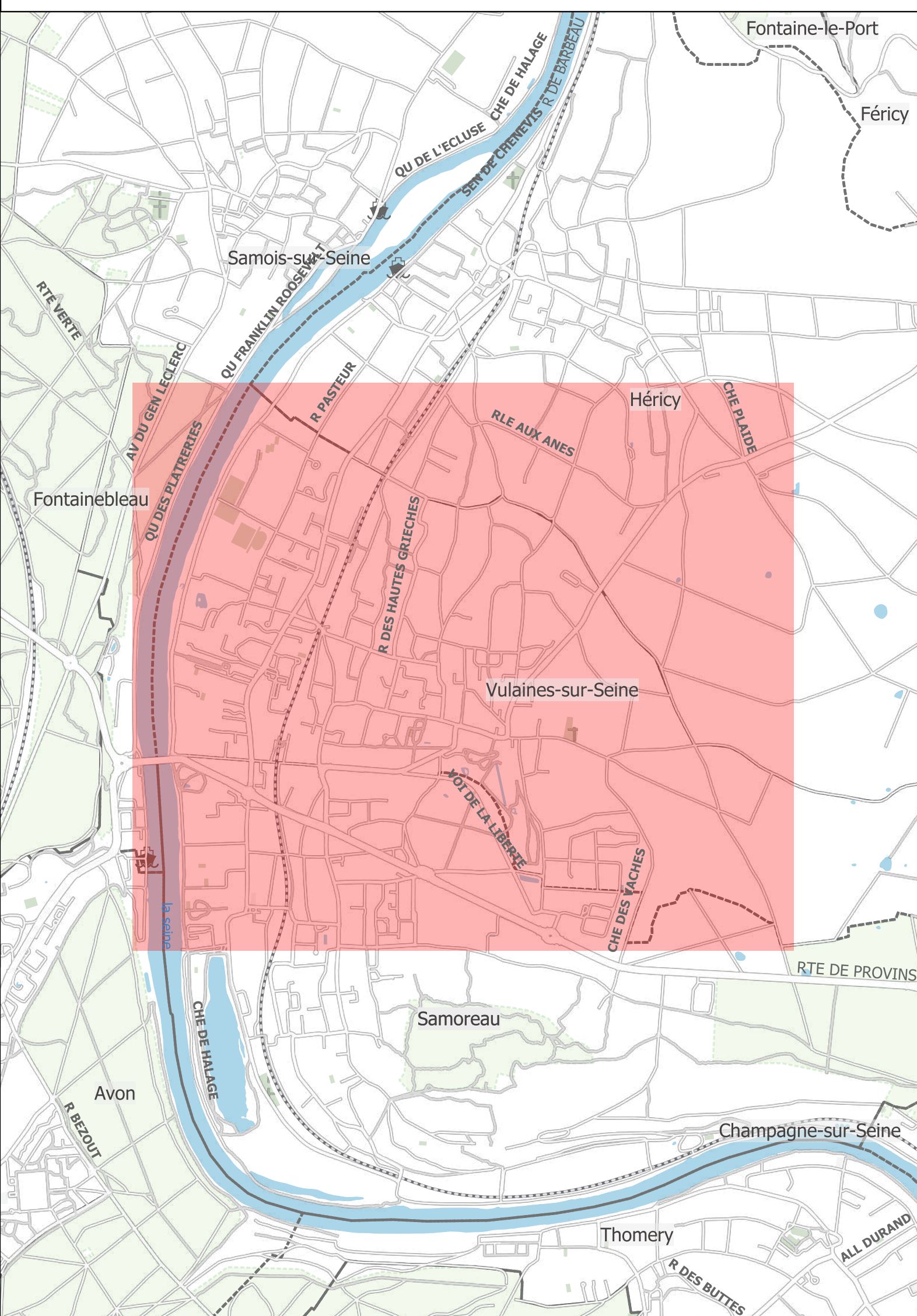
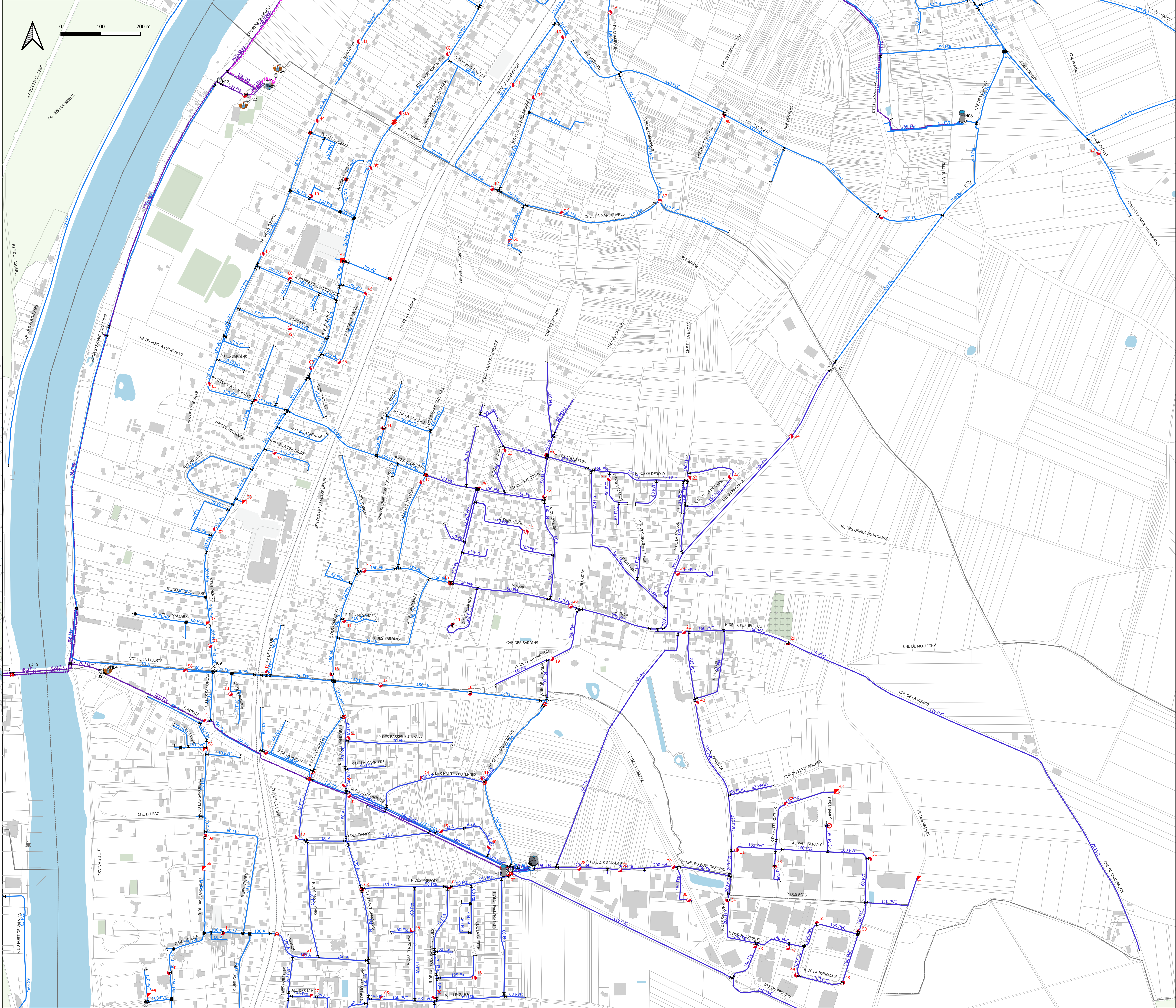








- Légende**
- Réseau - AEP**  
 AEP - Purge  
 AEP - Ouvrage  
 AEP - Branche  
 AEP - Canalisation  
 Veolia  
 Eau potable  
 Gravière  
 Raf / Surpressé  
 Eau brute  
 Raf / Surpressé  
 AEP - Arc fictif  
 AEP - Canalisation abandonnée  
**FDP**  
 commune\_carbo-contour  
 toponymie\_transport  
**Equipement**  
 AEP - Compteur  
 AEP - Venne  
 Ferme  
 Robinet Vanne  
 Ouvert ou ND  
 Robinet Vanne  
 K Electrovanne  
 ● 1/4 de tour  
**Branche**  
 AEP - Defense Incendie  
 Bouche incendie  
 Poste incendie  
 Bâche incendie
- polyline**  
 TROTTOIR  
 construction\_lineaire  
 Pont  
 Tunnel  
 construction\_surfacique  
 troncun\_hydrographique  
**polygone**  
 HYDRO  
 PONT  
 terrain\_de\_sport  
 crénelle  
 equipement\_de\_transport  
 font\_public  
 surface\_hydrographique  
 parcelle





**Légende**

<b>Réseau - AEP</b>	AEP - Canalisation	construction_lineaire
<b>Ouvrage</b>	Vaie	Pont
AEP - Ouvrage	Eau potable	Tunnel
AEP - Capacité stockage	Gravitaire	construction_surfacique
Forsage	Raf / Surpressé	troucn_hydrographique
Réservoir	Eau brute	troucn_hydrographique
Réservoir	Raf / Surpressé	troucn_hydrographique
Réservoir sur tour	AEP - Canalisation abandonnée	HYDRO
Production / Pompage	FDP	PONT
Usine	communa_carto-contour	terrain_sport
Surpresseur	toponymie_transport	cimetiere
AEP - Manne	Port	equipement_de_transport
Ferme	troncon_de_voie_ferree	font_publicque
Robinet Vanne	Vois ferree principale / LGV	surface_hydrographique
	batiment_bdp	parcelle
	polyline	TROTTOIR

