

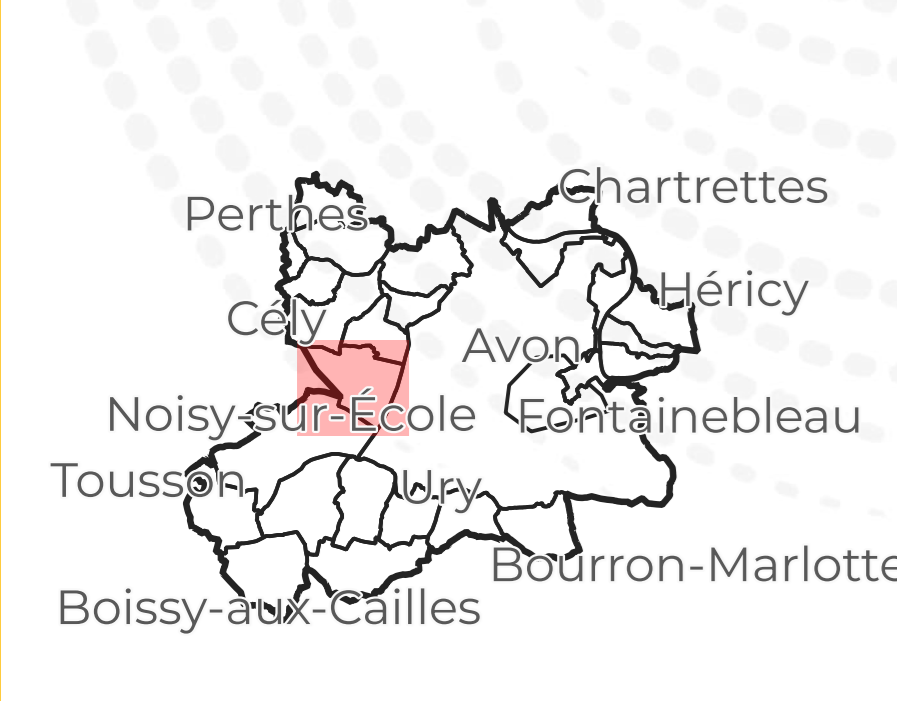
Plan local d'Urbanisme Intercommunal

Communauté d'Agglomération du Pays de Fontainebleau

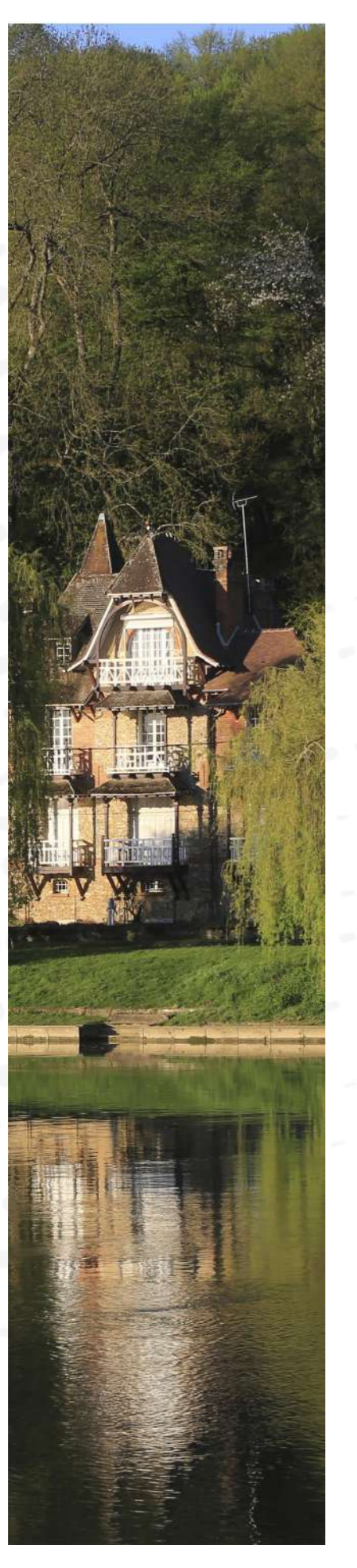
Arbonne-la-Forêt

ANNEXES
Annexes relatives aux risques naturels

PLUi arrêté le 27 Juin 2024



1:6 469
Version du 05-06-2024

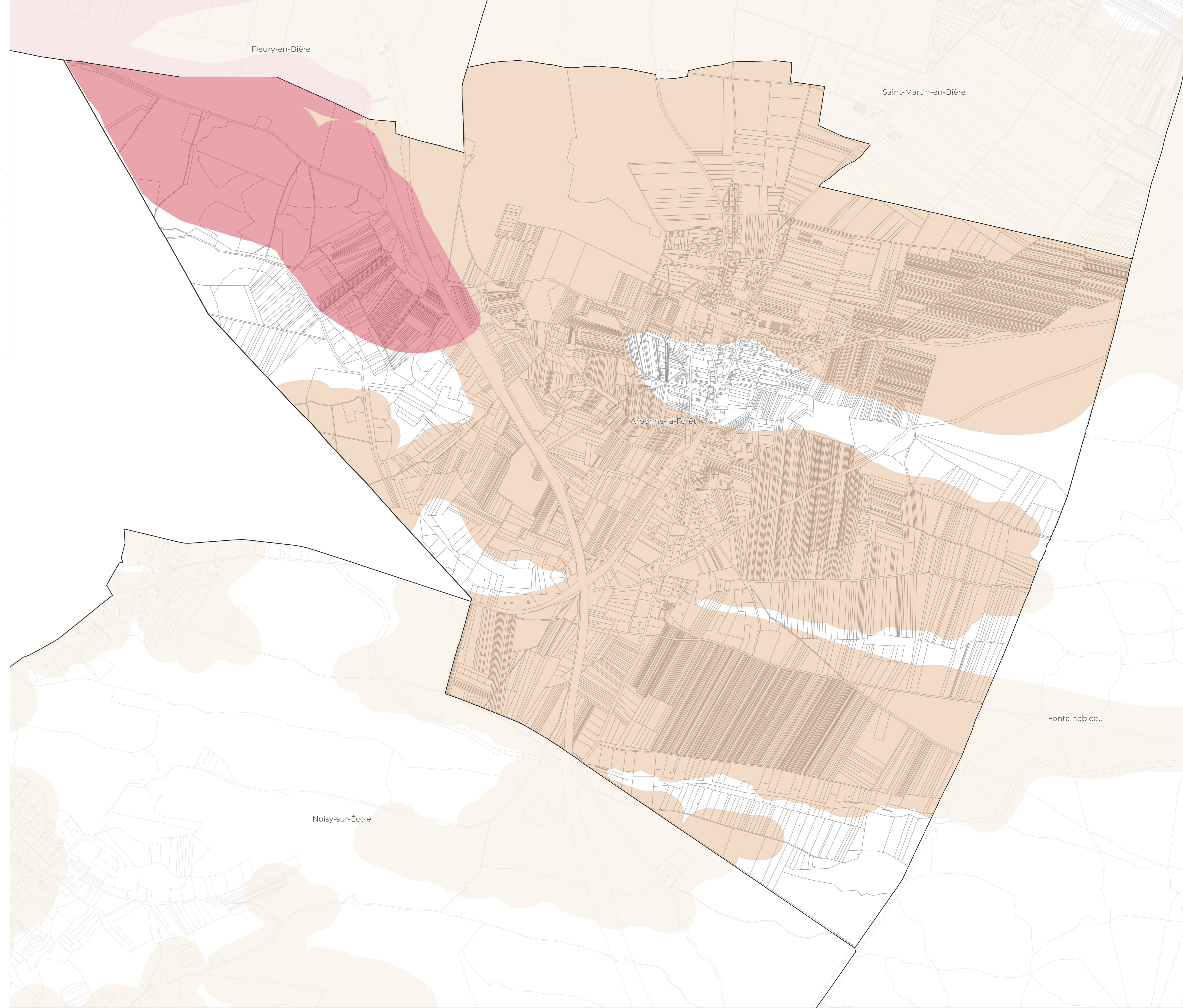


Éléments de contexte

- ▭ Limite de la CAPF
- ▭ Limites communales
- ▭ Bâtiments
- ▭ Parcelles

Annexes relatives aux risques naturels

- ★ Cavités souterraines abandonnées « hors mines »
 - ★ Mouvements de terrain
 - AZI
- ### Aléa Retrait-Gonflement des argiles
- Fort
 - Moyen
 - Faible



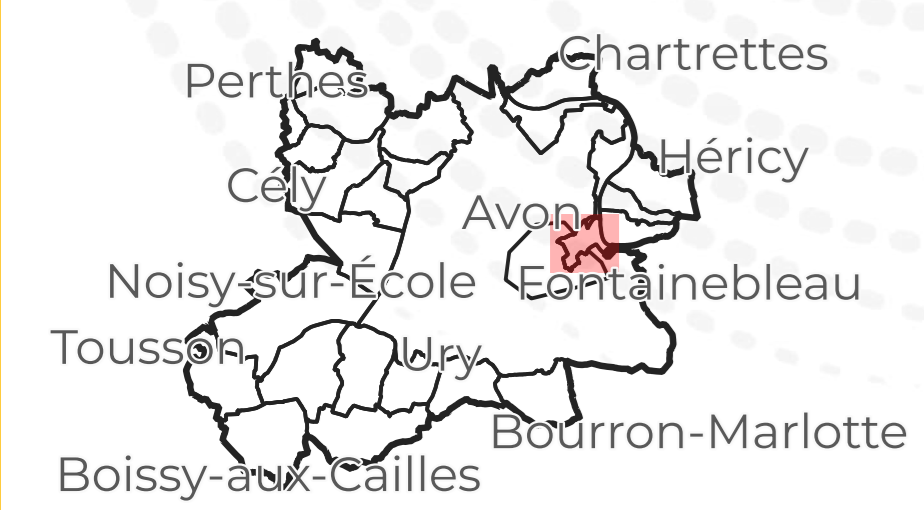
Plan local d'Urbanisme Intercommunal

Communauté d'Agglomération du Pays de Fontainebleau

Avon

ANNEXES
Annexes relatives aux risques naturels

PLUi arrêté le 27 Juin 2024



13967

Version du 05-06-2024

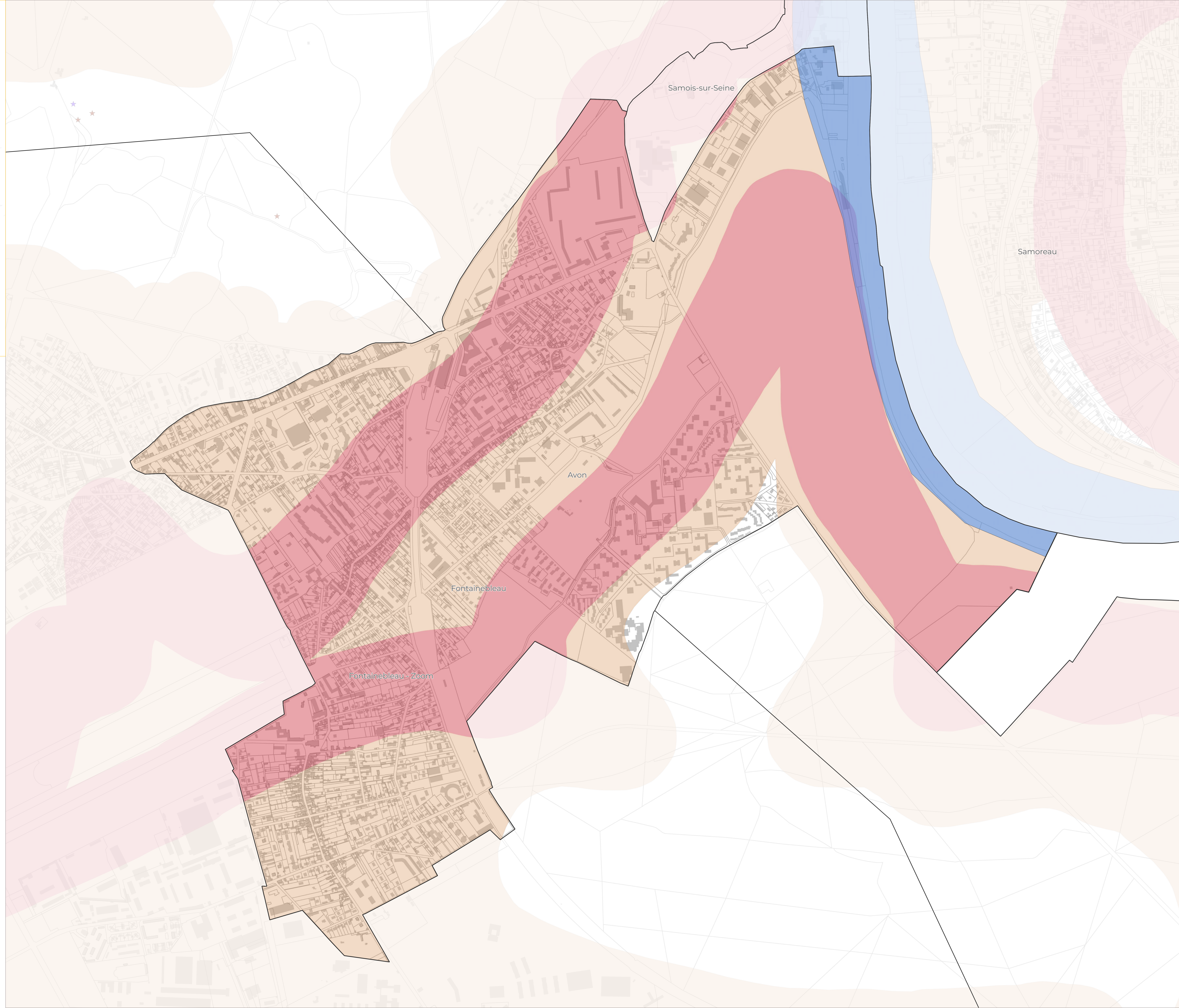


Éléments de contexte

- ▭ Limite de la CAPF
- ▭ Limites communales
- ▭ Bâtiments
- ▭ Parcelles

Annexes relatives aux risques naturels

- ★ Cavités souterraines abandonnées « hors mines »
- ★ Mouvements de terrain
- AZI
- Aléa Retrait-Gonflement des argiles
- Fort
- Moyen
- Faible

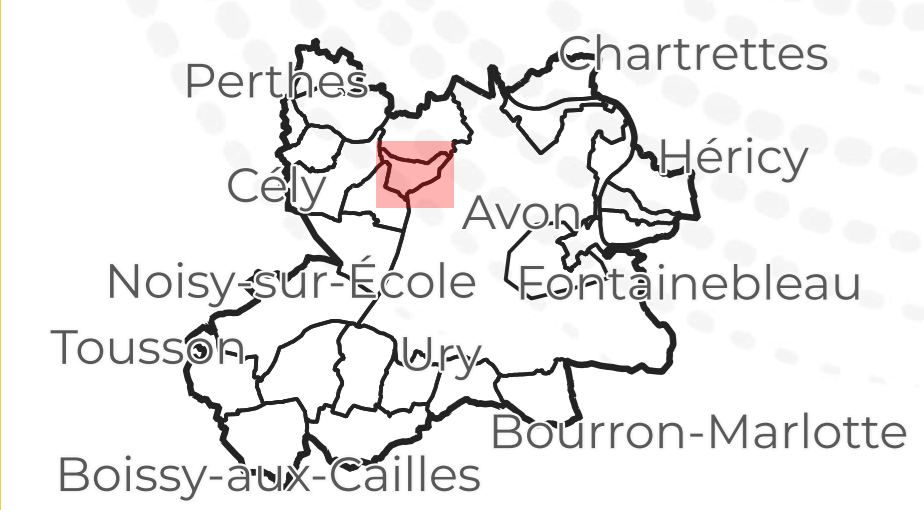


Plan local d'Urbanisme Intercommunal

Communauté d'Agglomération du Pays de Fontainebleau

Barbizon

ANNEXES
Annexes relatives aux risques naturels
PLUI arrêté le 27 Juin 2024



1:4 461

Version du 05-06-2024



CITADIA

Éléments de contexte

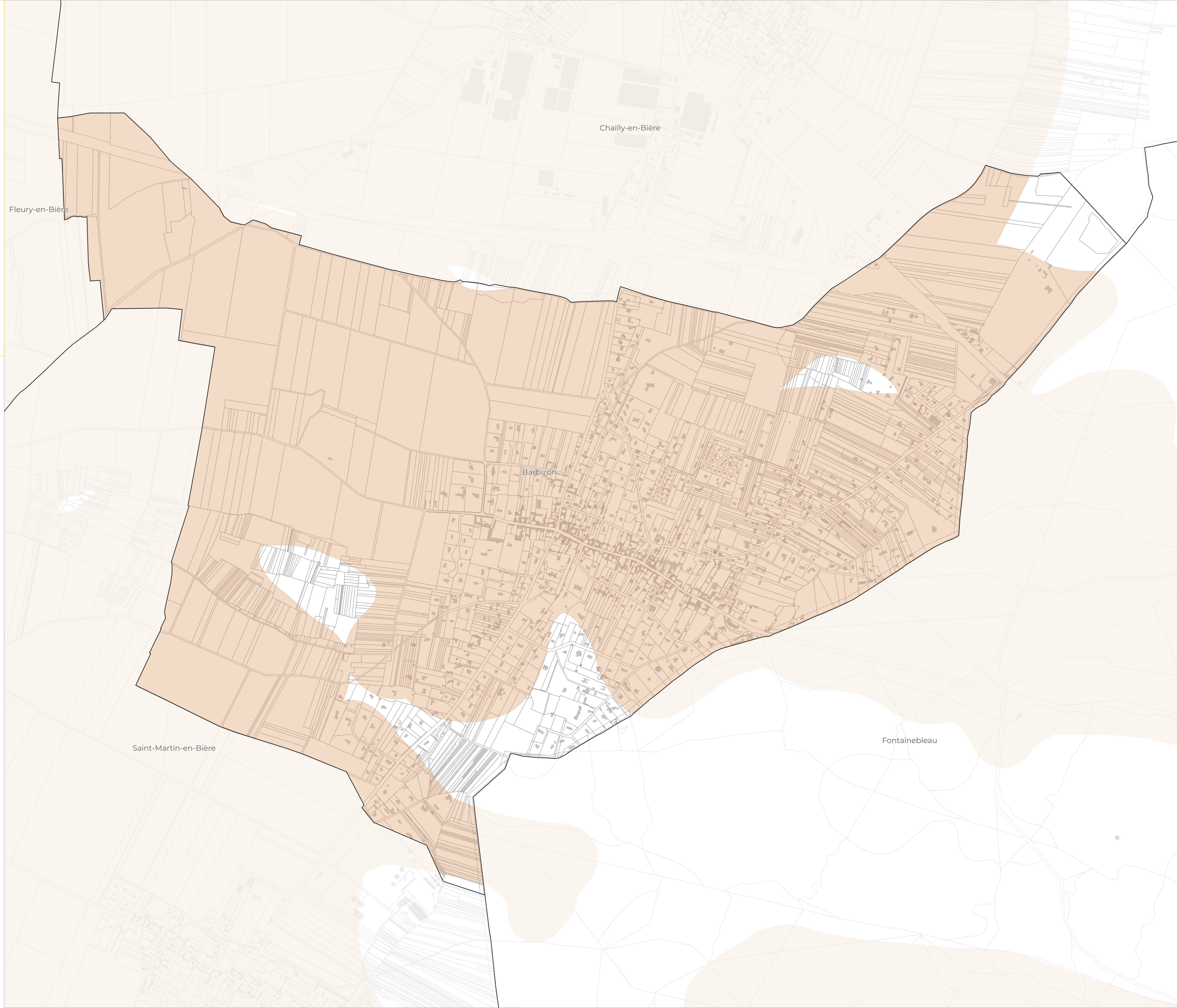
- Limite de la CAPF
- Limites communales
- Bâtiments
- Parcelles

Annexes relatives aux risques naturels

- ★ Cavités souterraines abandonnées « hors mines »
- ★ Mouvements de terrain
- ▲ AZI

Aléa Retrait-Gonflement des argiles

- Fort
- Moyen
- Faible



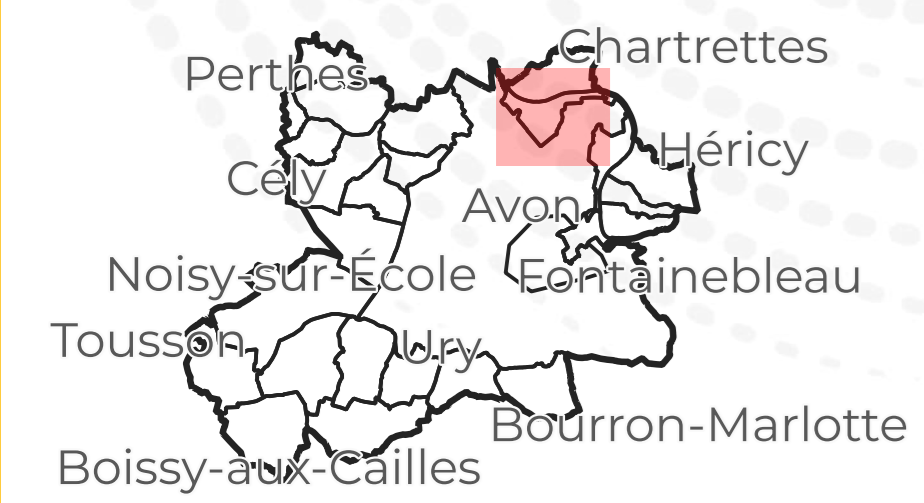
Plan local d'Urbanisme Intercommunal

Communauté d'Agglomération du Pays de Fontainebleau

Bois-le-Roi

ANNEXES
Annexes relatives aux risques naturels

PLUi arrêté le 27 Juin 2024



1:6565

Version du 05-06-2024

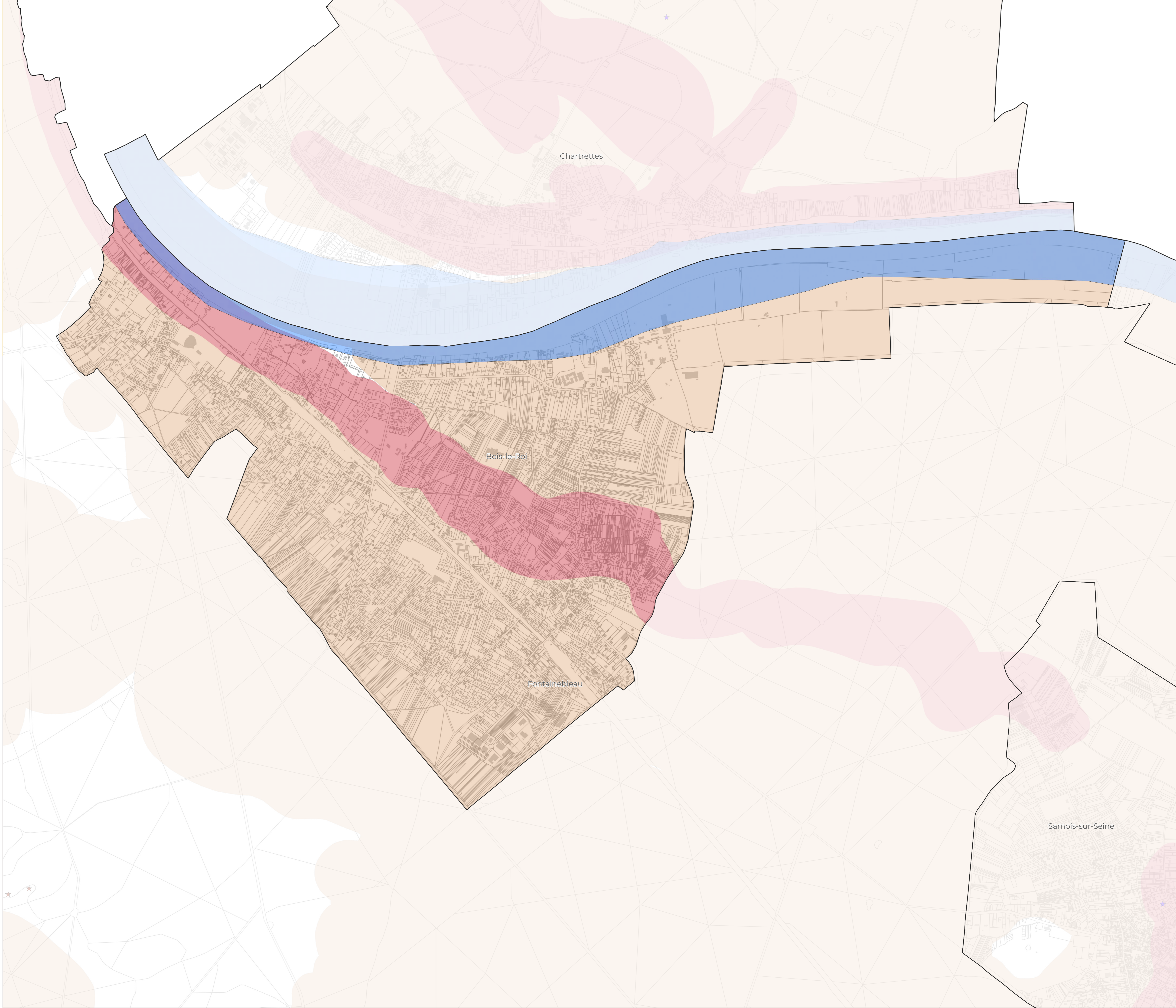


Éléments de contexte

- Limite de la CAPF
- Limites communales
- Bâtiments
- Parcelles

Annexes relatives aux risques naturels

- Cavités souterraines abandonnées « hors mines »
 - Mouvements de terrain
 - AZI
- Aléa Retrait-Gonflement des argiles**
- Fort
 - Moyen
 - Faible

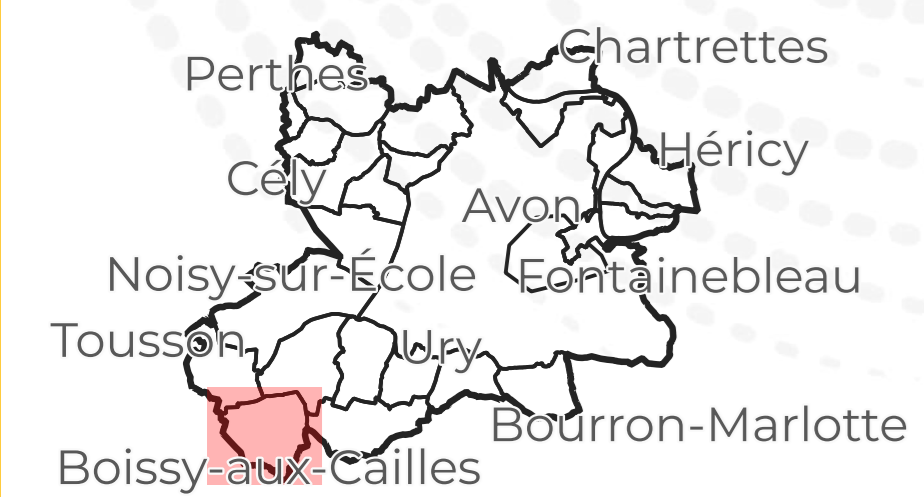


Plan local d'Urbanisme Intercommunal

Communauté d'Agglomération du Pays de Fontainebleau

Boissy-aux-Cailles

ANNEXES
Annexes relatives aux risques naturels
PLUi arrêté le 27 Juin 2024



1:6594

Version du 05-06-2024



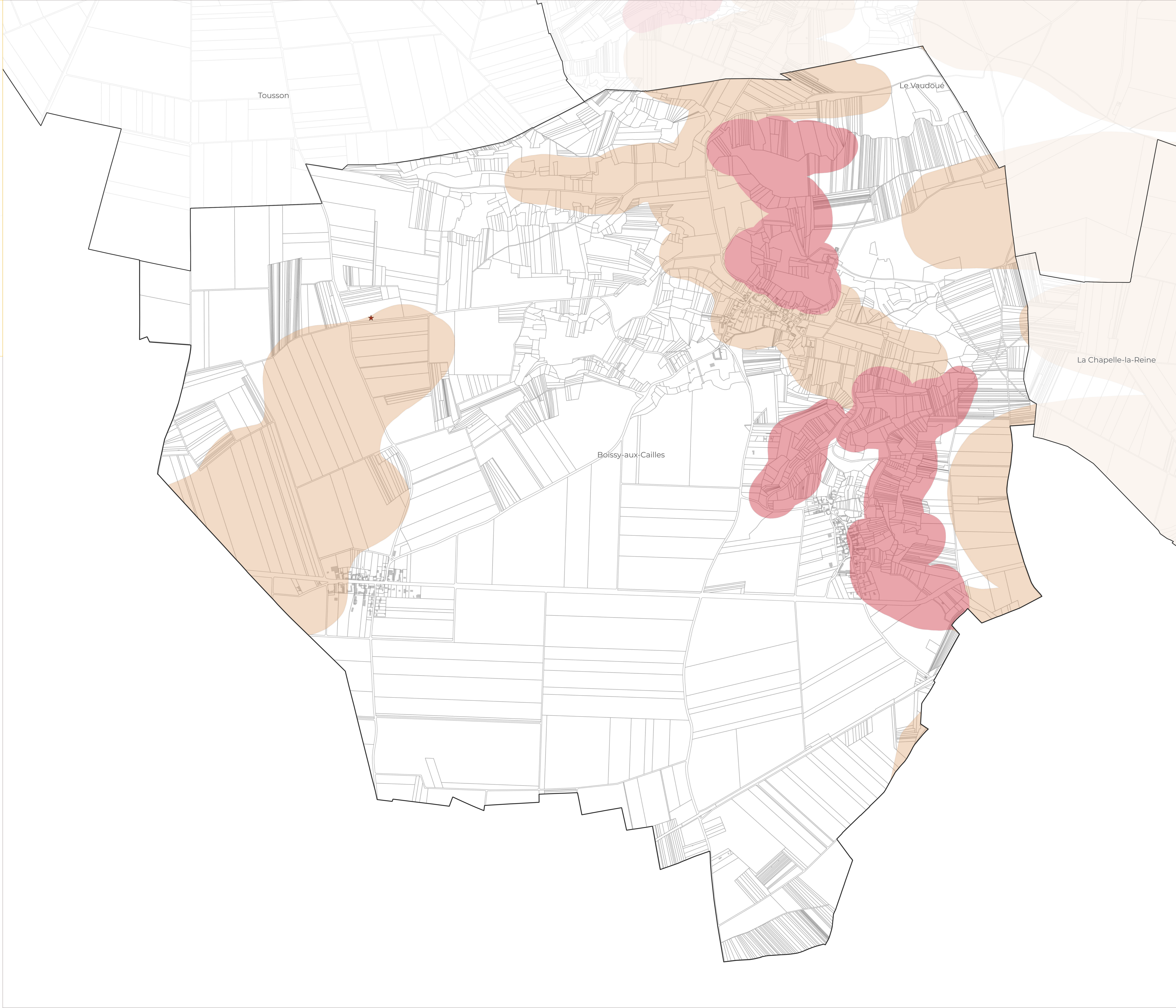
CITADIA

Éléments de contexte

- Limite de la CAPF
- Limites communales
- Bâtiments
- Parcelles

Annexes relatives aux risques naturels

- ★ Cavités souterraines abandonnées « hors mines »
- ★ Mouvements de terrain
- AZI
- Aléa Retrait-Gonflement des argiles
 - Fort
 - Moyen
 - Faible



Plan local d'Urbanisme Intercommunal

Communauté d'Agglomération du Pays de Fontainebleau

Bourron-Marlotte

ANNEXES
Annexes relatives aux risques naturels
PLUi arrêté le 27 Juin 2024



1:5 403

Version du 05-06-2024



CITADIA

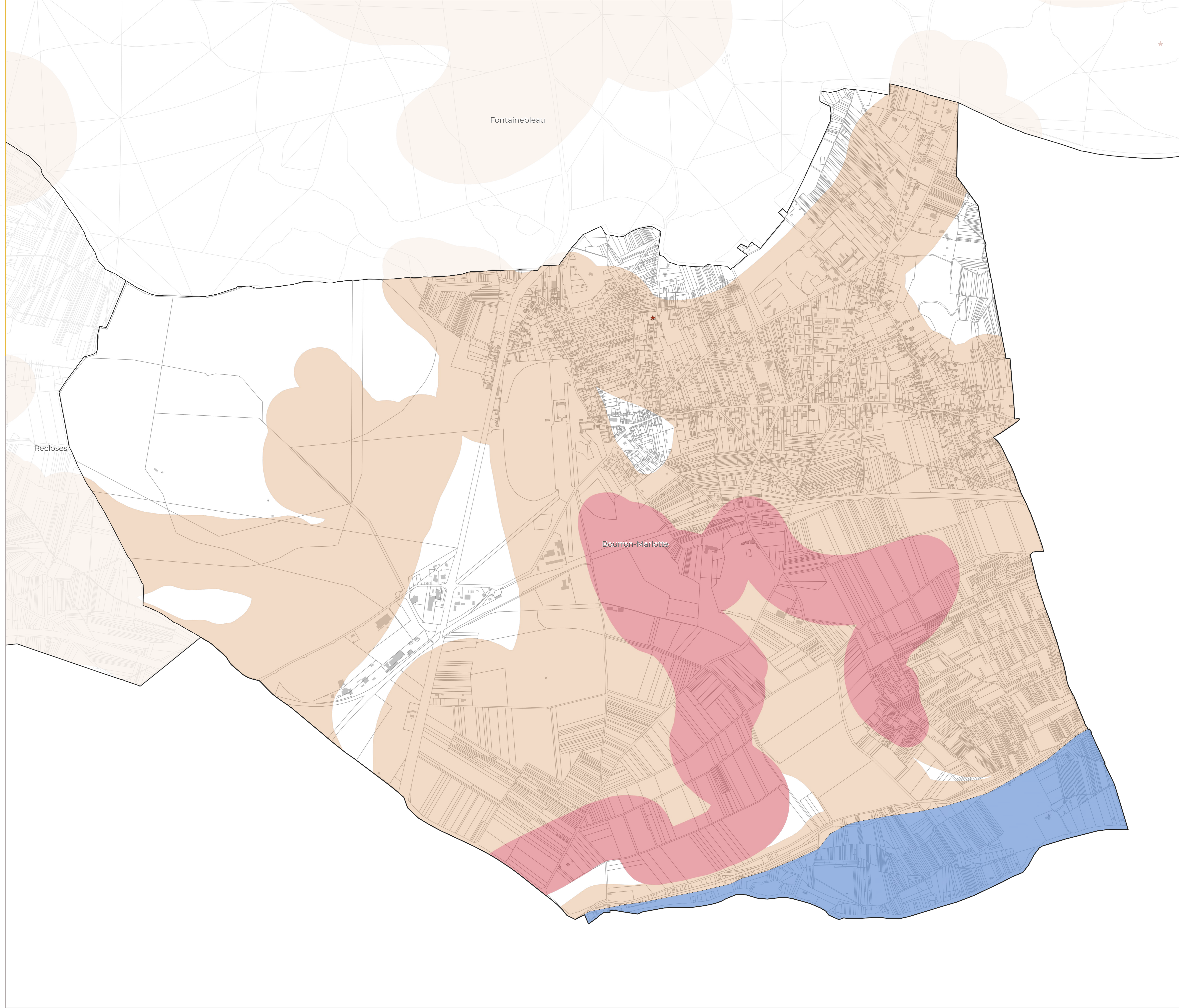
Éléments de contexte

- Limite de la CAPF
- Limites communales
- Bâtiments
- Parcelles

Annexes relatives aux risques naturels

- ★ Cavités souterraines abandonnées « hors mines »
- ★ Mouvements de terrain

- AZI
- Aléa Retrait-Gonflement des argiles
 - Fort
 - Moyen
 - Faible



Plan local d'Urbanisme Intercommunal

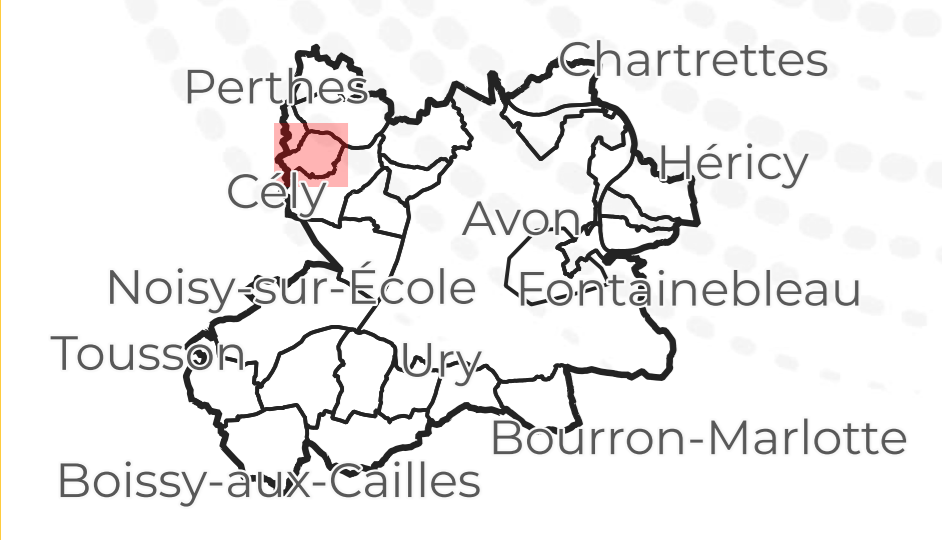
Communauté d'Agglomération du Pays de Fontainebleau

Cély

ANNEXES

Annexes relatives aux risques naturels

PLUi arrêté le 27 Juin 2024



1:4 278

Version du 05-06-2024



Éléments de contexte

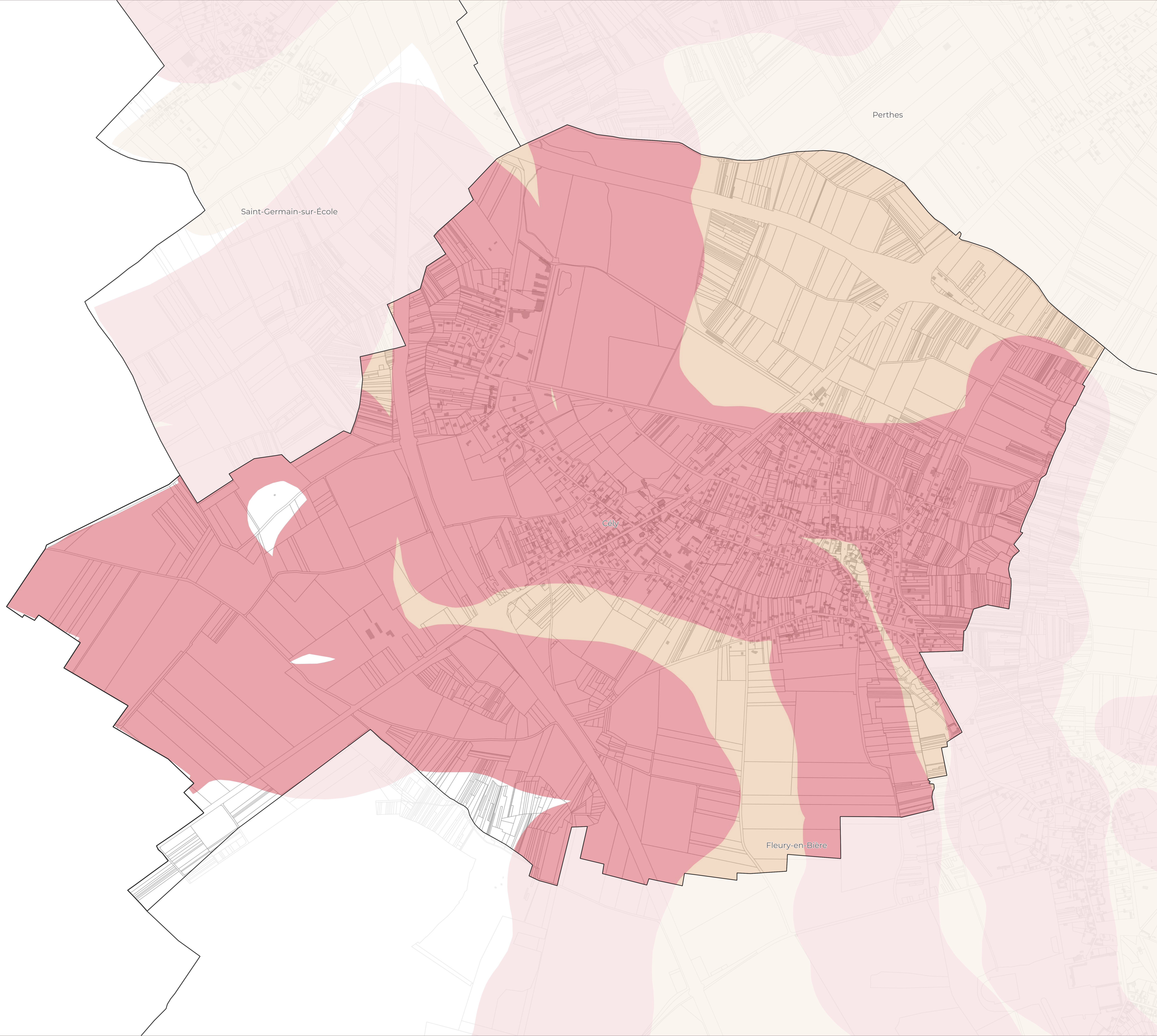
- Limite de la CAPF
- Limites communales
- Bâtiments
- Parcelles

Annexes relatives aux risques naturels

- Cavités souterraines abandonnées « hors mines »
- Mouvements de terrain
- AZI

Aléa Retrait-Gonflement des argiles

- Fort
- Moyen
- Faible

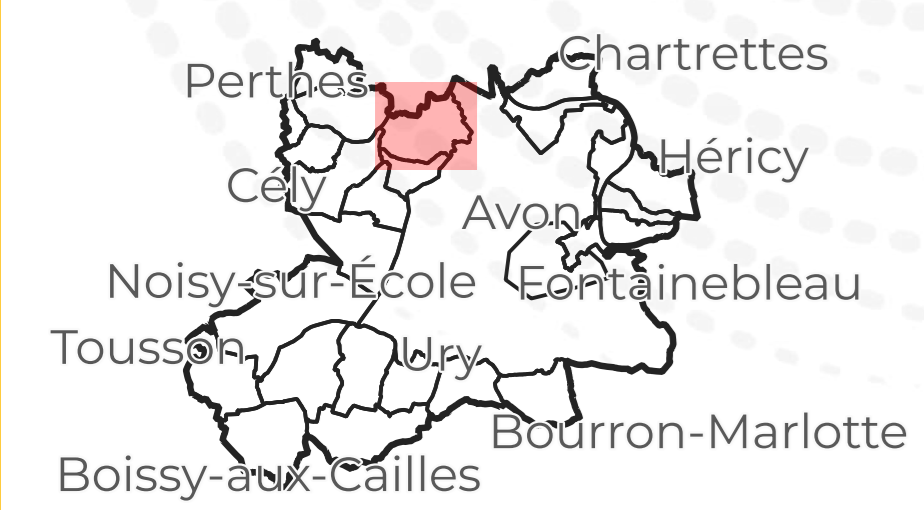


Plan local d'Urbanisme Intercommunal

Communauté d'Agglomération du Pays de Fontainebleau

Chailly-en-Bière

ANNEXES
Annexes relatives aux risques naturels
PLUi arrêté le 27 Juin 2024



1:5 896

Version du 05-06-2024



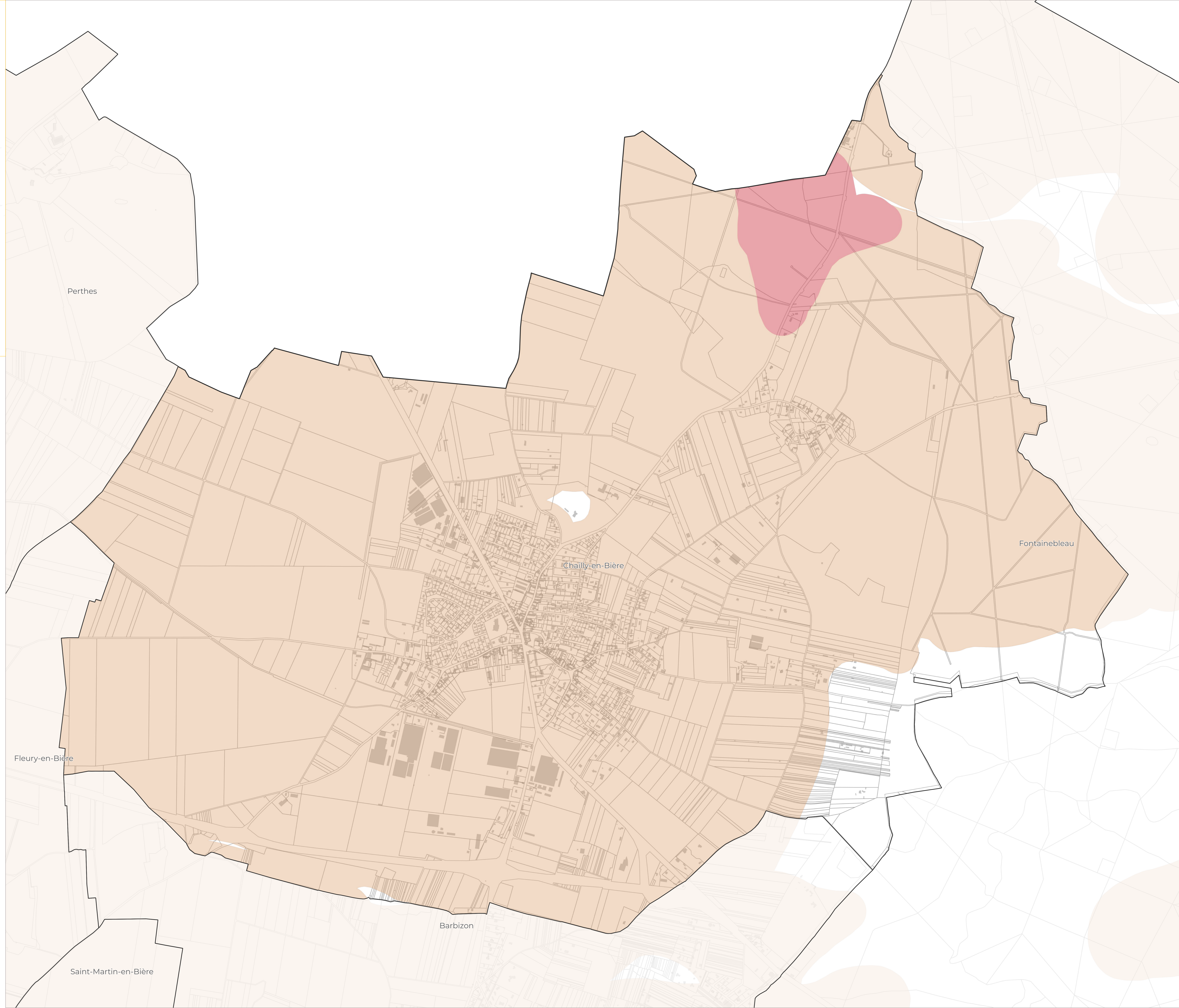
CITADIA

Éléments de contexte

- Limite de la CAPF
- Limites communales
- Bâtiments
- Parcelles

Annexes relatives aux risques naturels

- ★ Cavités souterraines abandonnées « hors mines »
- ★ Mouvements de terrain
- AZI
- Aléa Retrait-Gonflement des argiles
 - Fort
 - Moyen
 - Faible





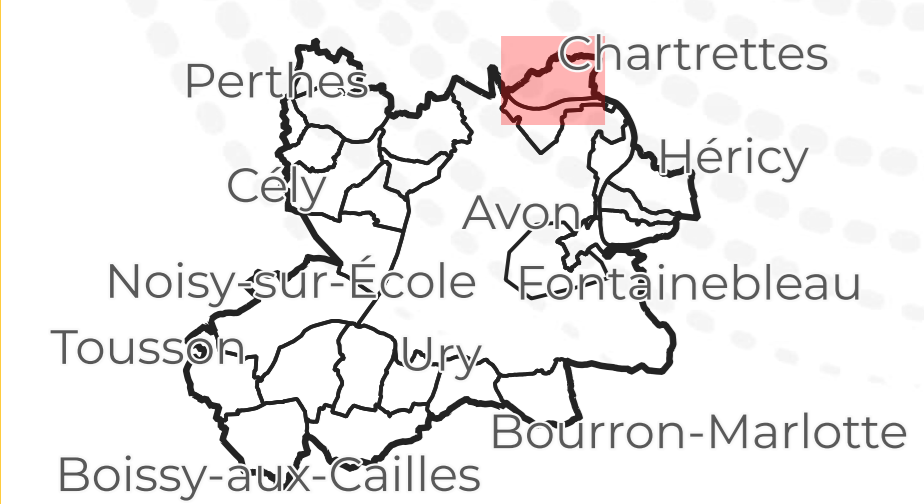
Plan local d'Urbanisme Intercommunal

Communauté d'Agglomération du Pays de Fontainebleau

Chartrettes

ANNEXES
Annexes relatives aux risques naturels

PLUi arrêté le 27 Juin 2024



1:5982

Version du 05-06-2024

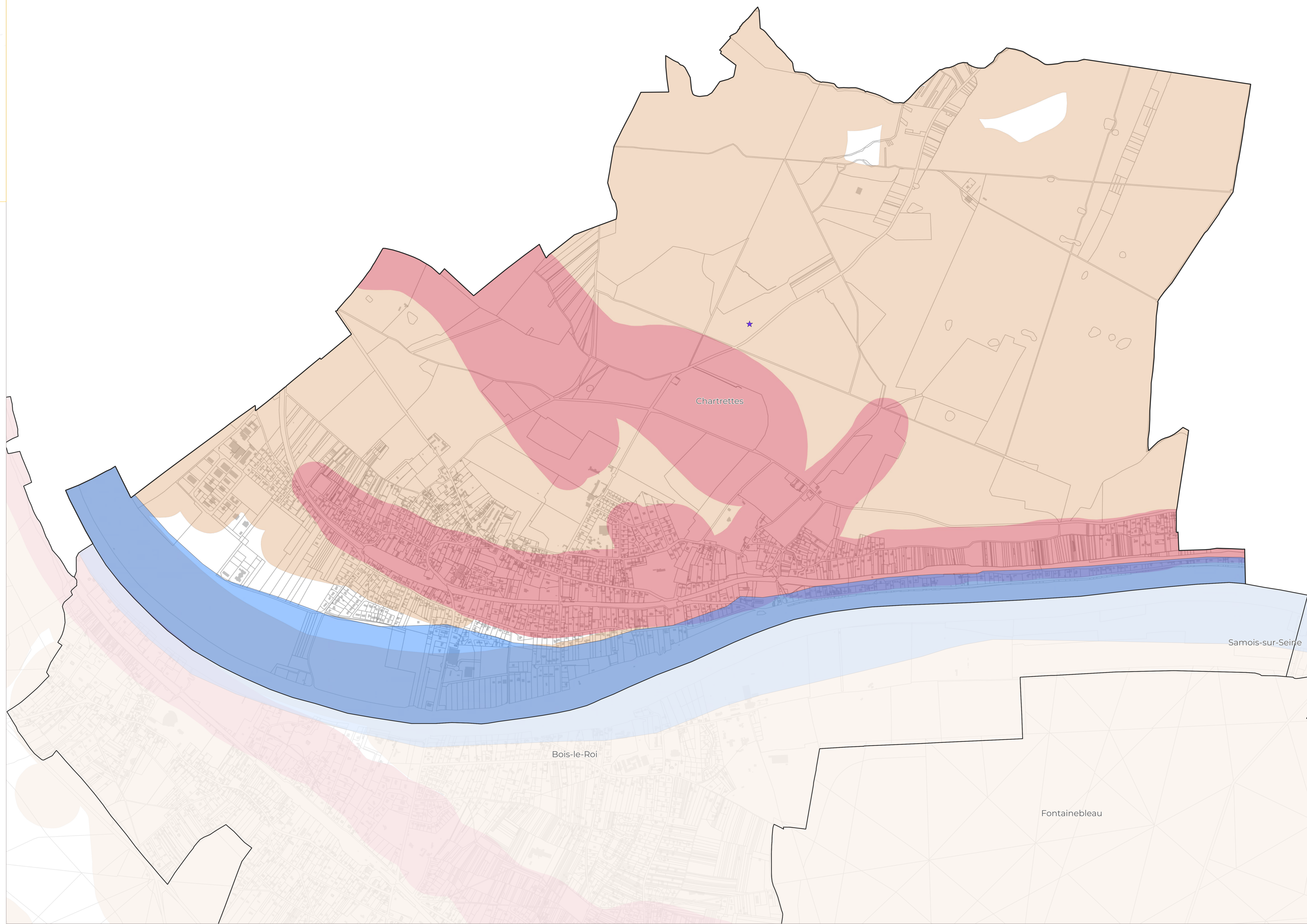


Éléments de contexte

- Limite de la CAPF
- Limites communales
- Bâtiments
- Parcelles

Annexes relatives aux risques naturels

- ★ Cavités souterraines abandonnées « hors mines »
- ★ Mouvements de terrain
- AZI
- Aléa Retrait-Gonflement des argiles
 - Fort
 - Moyen
 - Faible

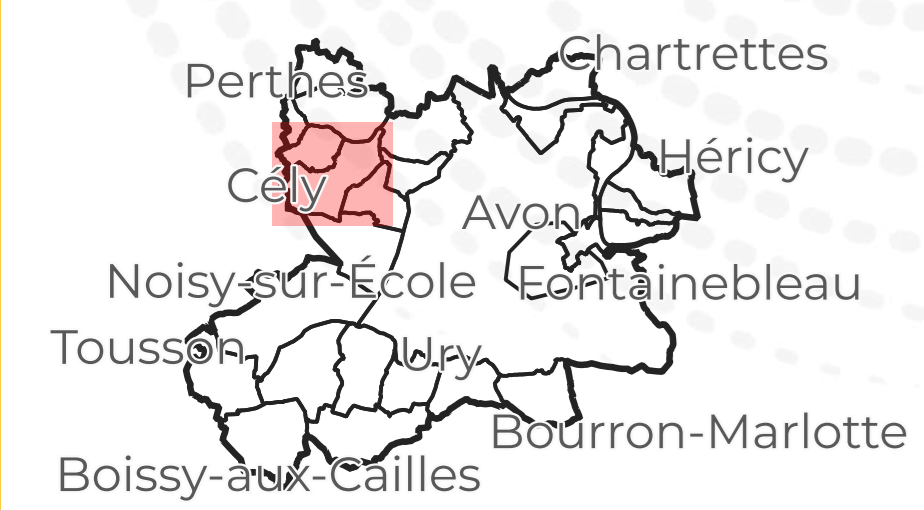


Plan local d'Urbanisme Intercommunal

Communauté d'Agglomération du Pays de Fontainebleau

Fleury-en-Bière

ANNEXES
Annexes relatives aux risques naturels
PLUi arrêté le 27 Juin 2024



1:6957

Version du 05-06-2024



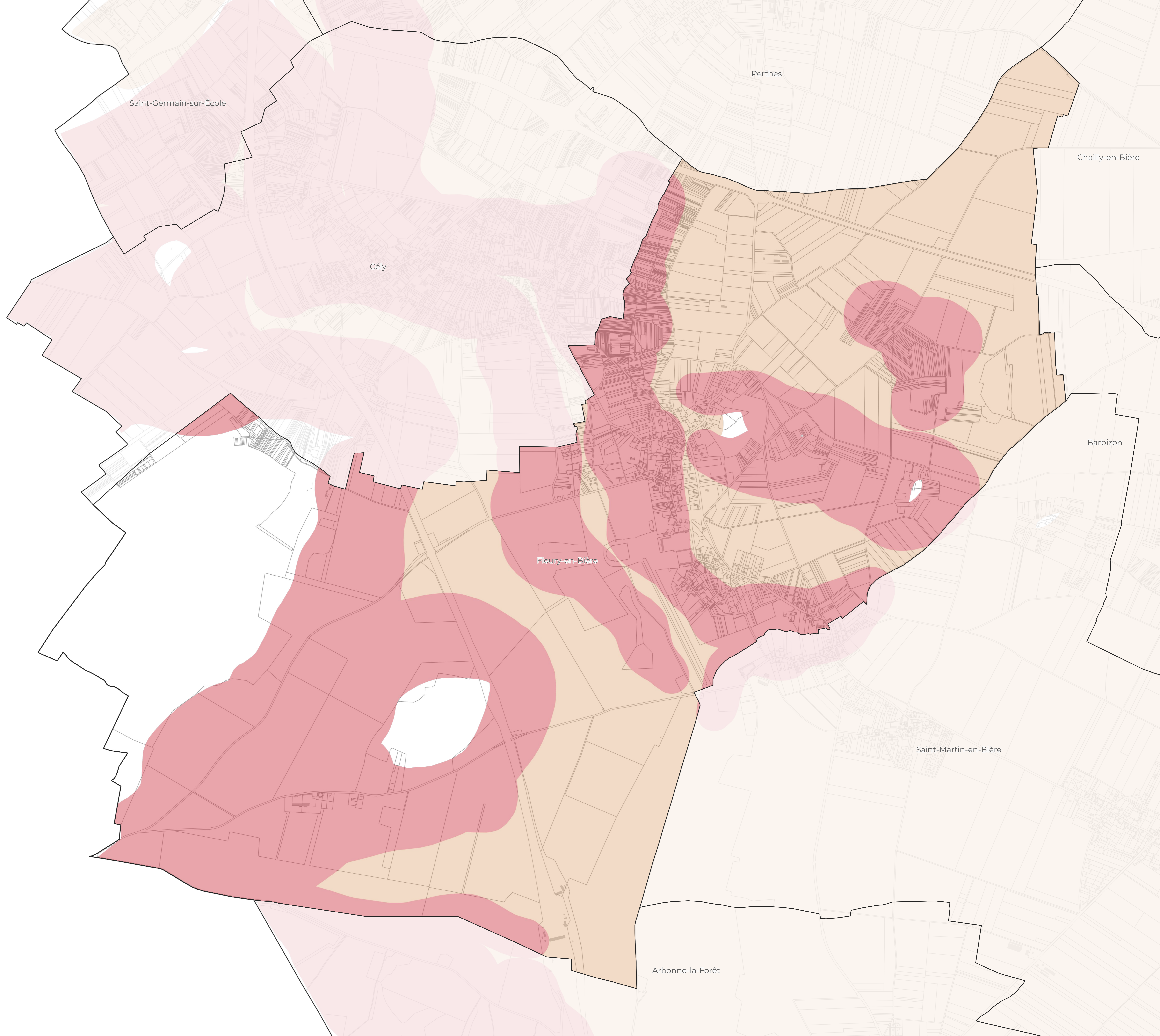
CITADIA

Éléments de contexte

- Limite de la CAPF
- Limites communales
- Bâtiments
- Parcelles

Annexes relatives aux risques naturels

- ★ Cavités souterraines abandonnées « hors mines »
- ★ Mouvements de terrain
- AZI
- Aléa Retrait-Gonflement des argiles
 - Fort
 - Moyen
 - Faible

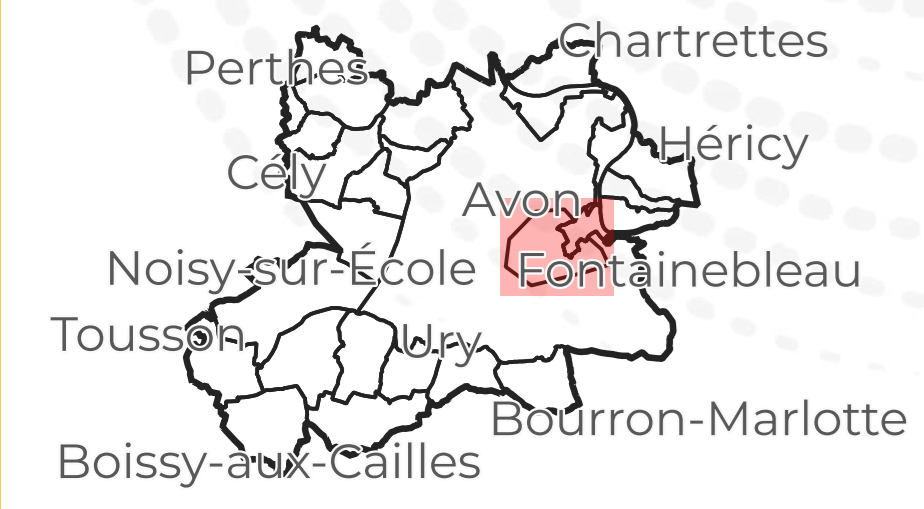


Plan local d'Urbanisme Intercommunal

Communauté d'Agglomération du Pays de Fontainebleau

Fontainebleau - Zoom

ANNEXES
Annexes relatives aux risques naturels
PLUI arrêté le 27 Juin 2024



1:6561

Version du 05-06-2024



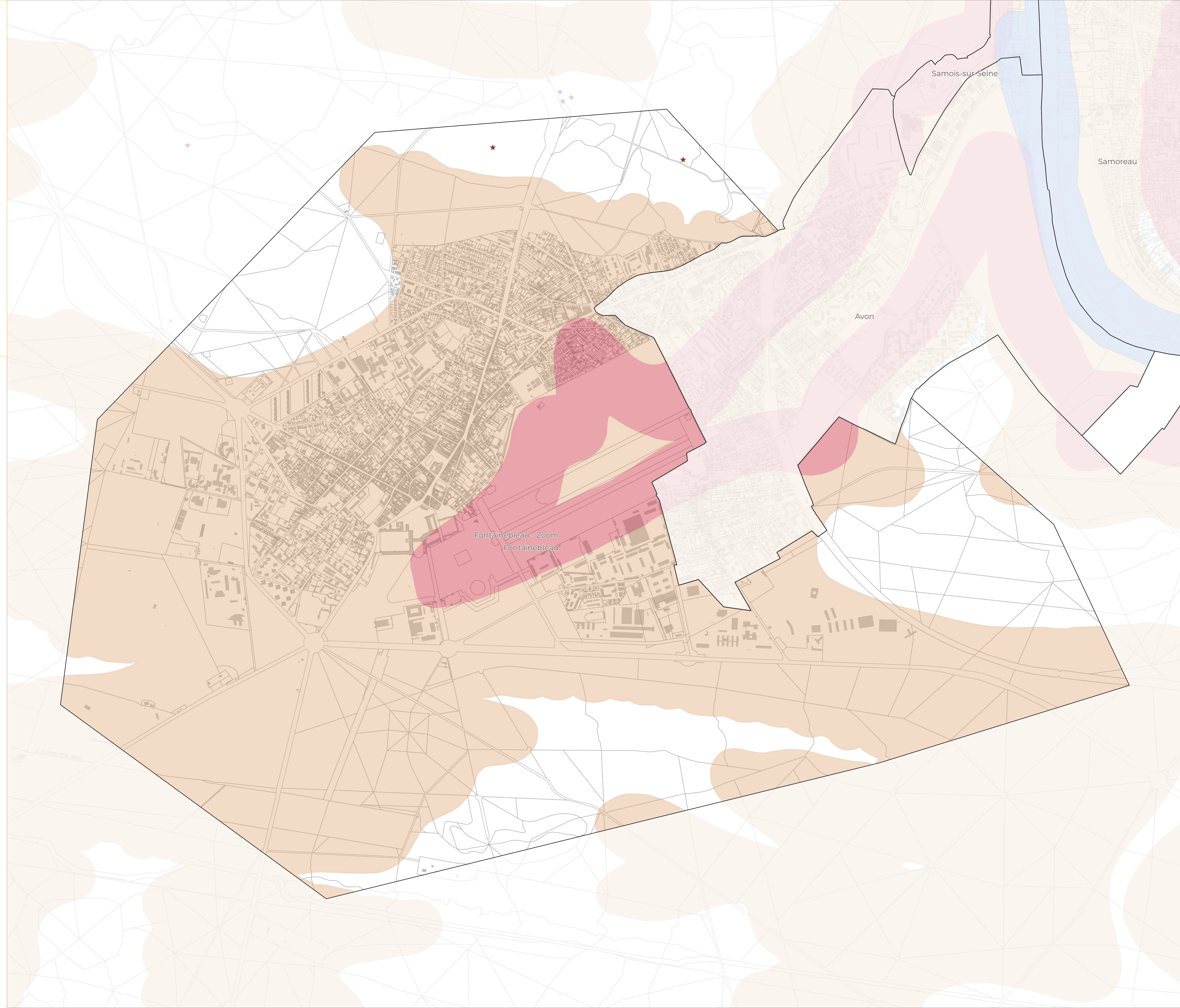
CITADIA

Eléments de contexte

- Limite de la CAPF
- Limites communales
- Bâtiments
- Parcelles

Annexes relatives aux risques naturels

- ★ Cavités souterraines abandonnées « hors mines »
- ★ Mouvements de terrain
- ▲ AZI
- Aléa Retrait-Gonflement des argiles
 - Fort
 - Moyen
 - Faible



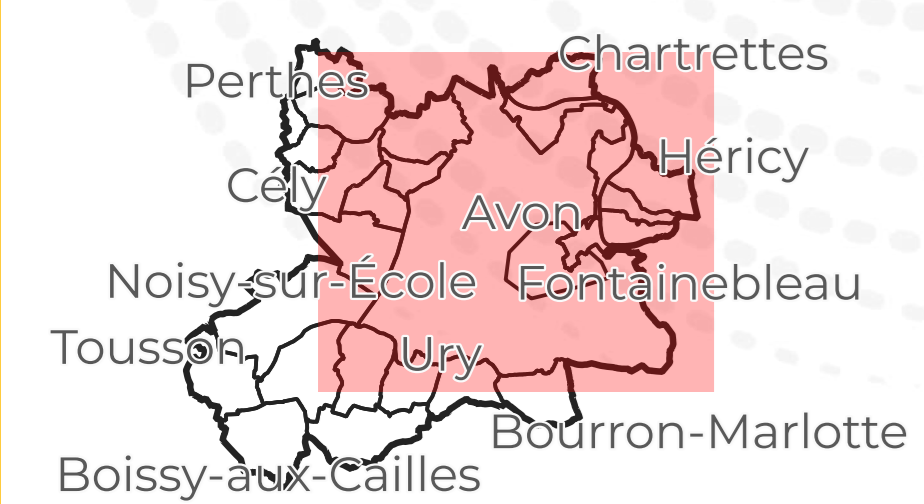
Plan local d'Urbanisme Intercommunal

Communauté d'Agglomération du Pays de Fontainebleau

Fontainebleau

ANNEXES
Annexes relatives aux risques naturels

PLUi arrêté le 27 Juin 2024



1:22 893

Version du 05-06-2024



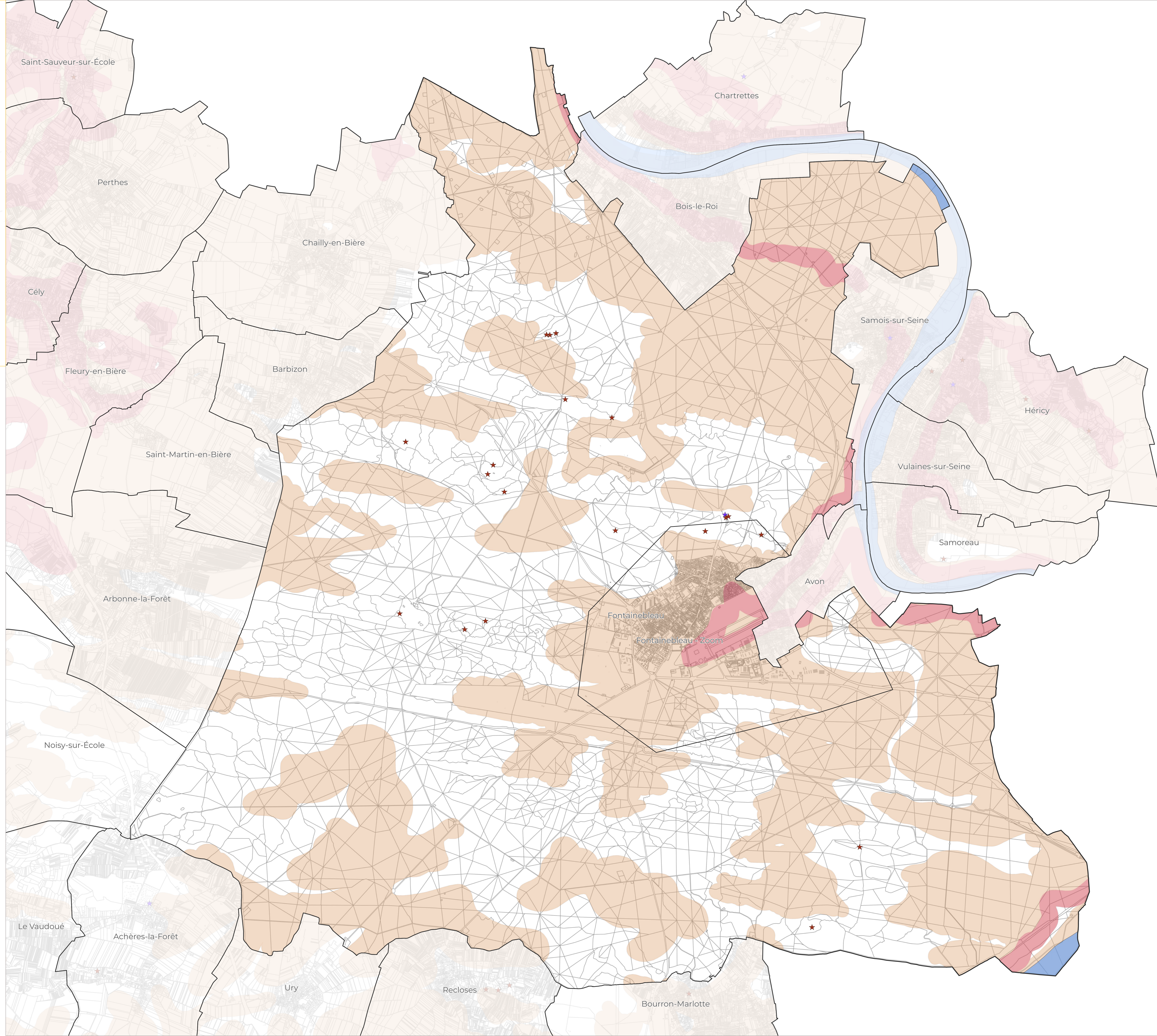
CITADIA

Éléments de contexte

- Limite de la CAPF
- Limites communales
- Bâtiments
- Parcelles

Annexes relatives aux risques naturels

- Cavités souterraines abandonnées « hors mines »
- Mouvements de terrain
- AZI
- Aléa Retrait-Confléement des argiles
- Fort
- Moyen
- Faible

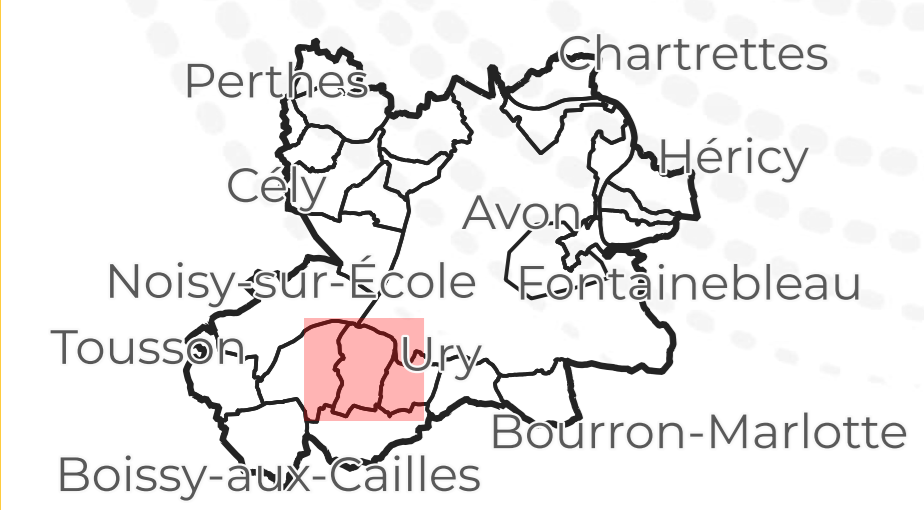


Plan local d'Urbanisme Intercommunal

Communauté d'Agglomération du Pays de Fontainebleau

Achères-la-Forêt

ANNEXES
Annexes relatives aux risques naturels
PLUi arrêté le 27 Juin 2024



1:6915

Version du 05-06-2024



CITADIA

Eléments de contexte

- Limite de la CAPF
- Limites communales
- Bâtiments
- Parcelles

Annexes relatives aux risques naturels

- Cavités souterraines abandonnées « hors mines »
- Mouvements de terrain
- AZI
- Aléa Retrait-Gonflement des argiles
 - Fort
 - Moyen
 - Faible

