

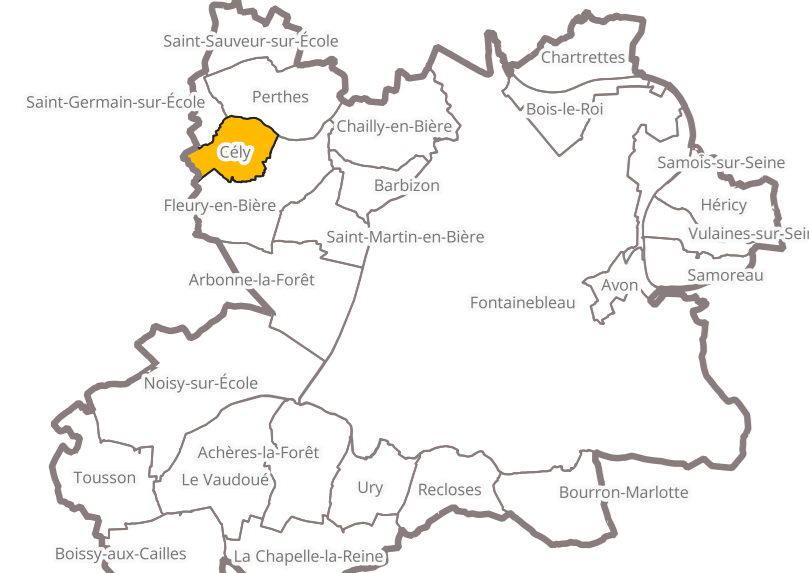


**Plan local d'Urbanisme Intercommunal**

Communauté d'Agglomération du Pays de Fontainebleau

**Règlement Graphique Cély**

PLU arrêté le 27 juin 2024



Version du 06-06-2024



**Prescriptions graphiques**

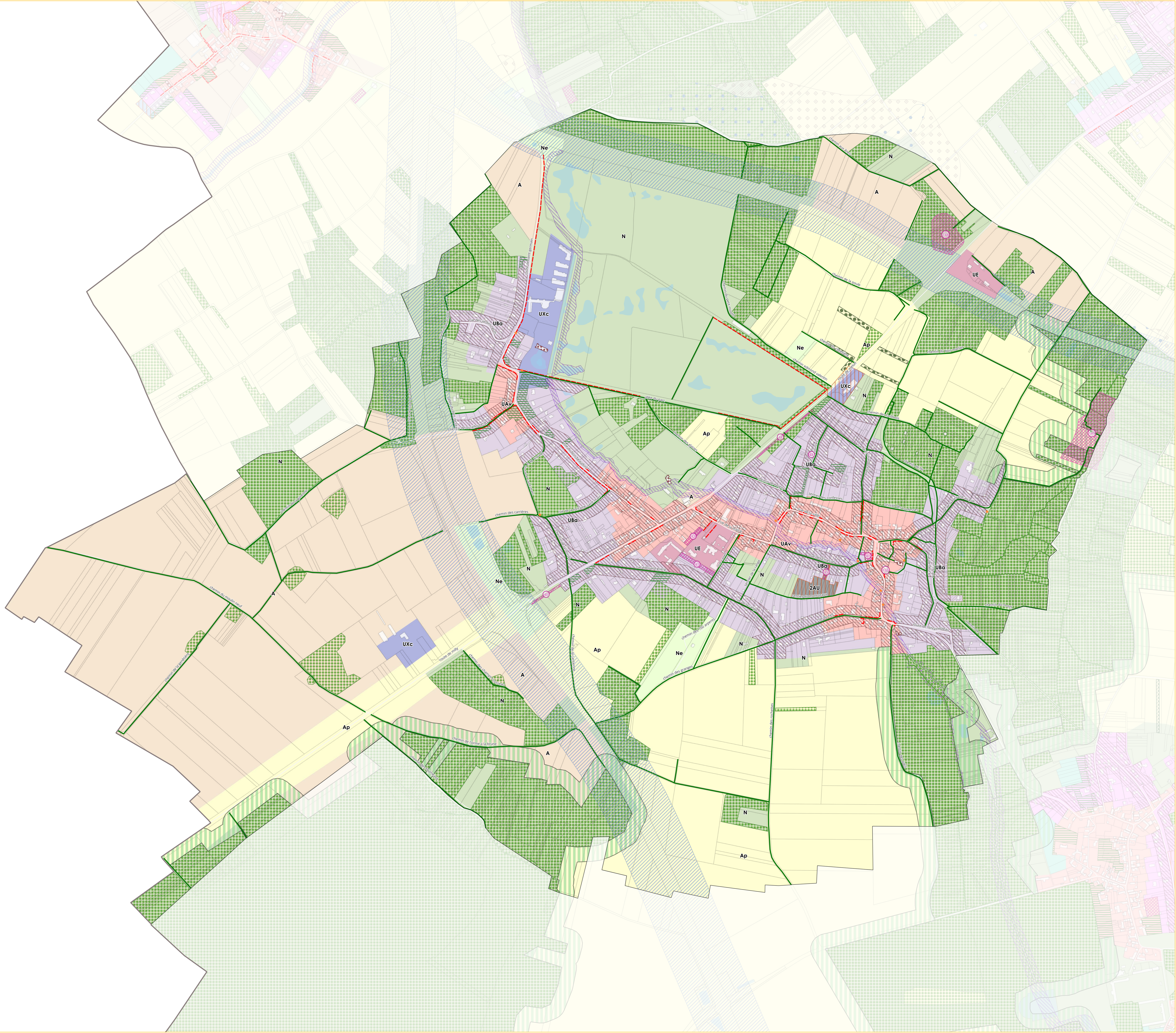
- Petit patrimoine
- Murs de clôture (L151-19)
- Cheminement doux (L151-19)
- Espace boisé classé (L113-1)
- Espace boisé classé à créer (L113-1)
- Bande de recul (R151-31 2° et R151-34 1)
- Secteur avec conditions spéciales de constructibilité (R151-34 1°)
- Emplacement réservé (L151-41 1° à 3°)
- Bâtiments de qualité architecturale (L-151-19)
- Espace vert protégé aménageable (L-151-19)
- Bande constructible (L151-17/L151-18)
- Secteur comportant des orientations d'aménagement et de programmation (OAP)
- Secteur protégé en raison de la richesse du sol et du sous-sol
- Secteurs humides à préserver
- Bandes de protection des lisières boisées

**Éléments de contexte**

- Loi Barnier (zone inconstructible)
- Plans d'eau
- Parcelles
- Bâtiments

**Zonage**

- 2AU
- A
- Ap
- N
- Ne
- UAv
- UBa
- UE
- UXc



0 200 m